

produktiver
effizienter
präziser

SPM+/ TPM+ endurance

wasser- oder konvektionsgekühlte
Servoaktuatoren

bis 10.000 Nm
bis 152 kW!



SPM⁺/TPM⁺ endurance

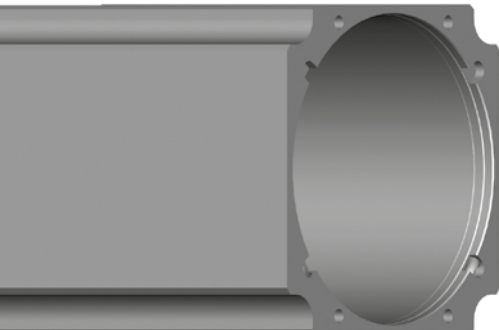
Baukastensystem:

Motor + Gehäuse + Getriebe

= Optimale Kombination für Ihre Applikation

Gehäuse:

- Einteilige Gussgehäusetechnologie
- Edelstahl-Kühlsystem
- Keine Verwechslungsgefahr bei der Kühlwassereinspeisung
- Mit Wasser- oder Konvektionskühlung einsetzbar
- Erhöhung der Standzeit der Wellendichtringe durch gezielte Wärmeabfuhr



Motor:

- Leistung von
 $P_{\max} = 5,9 \text{ kW}$ bis 152 kW
- Erhöhte Leistungsdichte
- Hochtemperaturbeständige Lager



Getriebe:

- Sehr große Auswahl an spielarmen Servogetrieben
- Dauerfeste Verzahnung
- Übersetzungen von
 $i = 3$ bis 220



SPM⁺/TPM⁺ endurance

Servoaktuatoren

Mit dem SPM⁺/TPM⁺ endurance bietet Ihnen die WITTENSTEIN alpha GmbH die optimale Lösung für Ihre Applikation.

Durch die Technologiesubstitution von Asynchron- und Hydromotoren haben Sie die Möglichkeit, eine deutliche Leistungs- und Produktivitätssteigerung zu erzielen.

Besonders in der Verpackungsindustrie, in Werkzeugmaschinen und in Kunststoffspritzgießmaschinen lässt sich durch den Einsatz von SPM⁺/TPM⁺ endurance-Servoaktuatoren ein deutlich erhöhter Benefit erzielen:

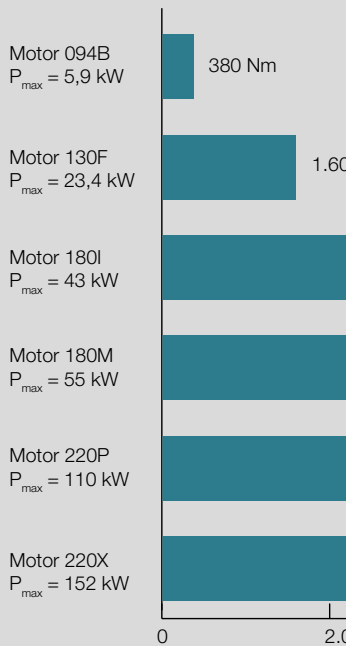
- höhere Leistungsdichte
- kleinerer Footprint
- Energieeinsparung
- konstruktive Freiheitsgrade



Individuell Passend für Ihre Applikation

Durch ein flexibles Baukastensystem können passend zu den Motoren verschiedene Getriebe integriert werden. Die hochkompakte Ausführung eröffnet enorme Freiheitsgrade in der Konstruktion: Verkleinerung des Footprint Ihrer Maschinen durch höchste Leistungsdichte.

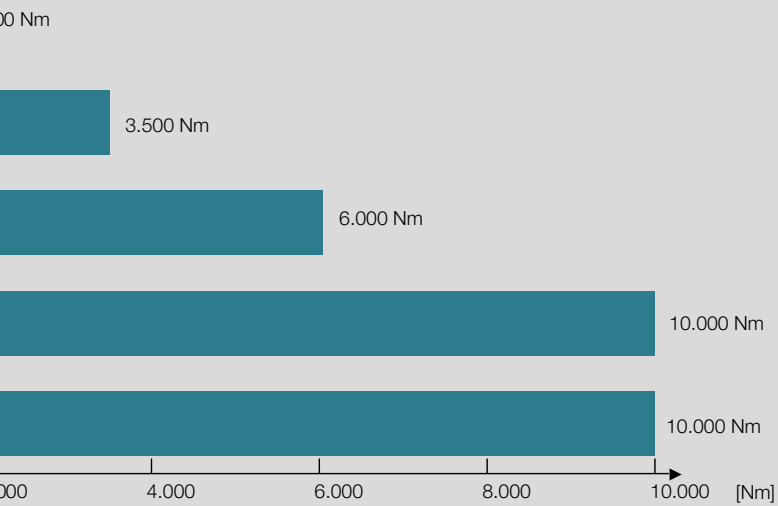
Leistungsspektrum



Die angegebenen Werte



Leistungsdichte · Kürzeste Zykluszeiten



max. nutzbares Beschleunigungsmoment
Drehmoment von Übersetzungen $i = 3$ bis 220

Die Werte sind abhängig von Getriebetyp und Übersetzung.

Wasser- oder konvektionsgekühlt

Nutzen Sie die entscheidenden Vorteile unserer wasser- oder konvektionsgekühlten Servoaktuatoren:

- Steigerung der Energieeffizienz
- Höhere Produktivität
- Bessere Verfügbarkeit

Durch die innovative Edelstahl-Kühltechnologie der SPM⁺/TPM⁺ endurance-Servoaktuatoren erreicht die Motoroberfläche selbst bei Dauerbetrieb nur eine Temperatur von ca. 50° C.

Besonders beim Einsatz in offenen Kühlkreisläufen sorgt das Edelstahlkühlsystem für eine langlebige und wartungsarme Antriebslösung.



Das neuartige Edelstahlkühlsystem ermöglicht den Einsatz der Servoaktuatoren mit Wasser- oder Konvektionskühlung.



alpha

Kontakt:

WITTENSTEIN alpha GmbH
Walter-Wittenstein-Str. 1
97999 Igersheim
Deutschland

Tel. +49 7931 493-10800
Fax +49 7931 493-10942

WITTENSTEIN – eins sein mit der Zukunft
www.wittenstein-alpha.de