

RP+ — 高精度驱动装置



RP+

产品亮点

- 最大回程间隙 [arcmin] $\leq 1 - 3$
- 高轴向力和径向力
- 易于安装
- 针对齿条齿轮的应用进行优化
- 可用的输出形式
法兰, 系统输出

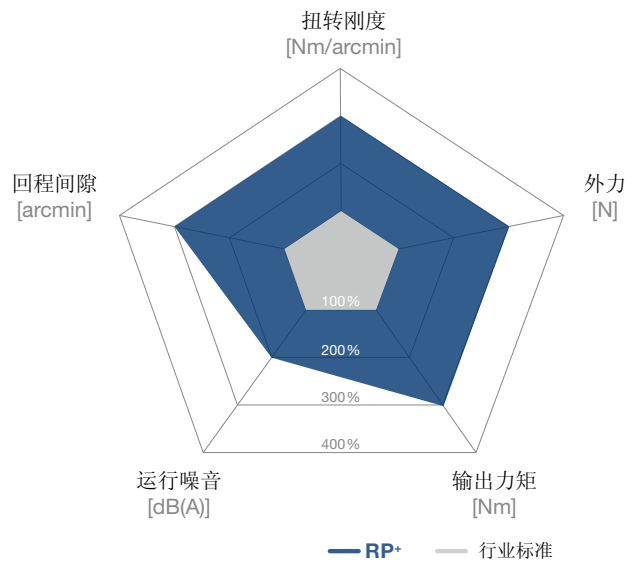
此齿轮箱系列在功率密度、模块性及装配便利性方面树立了新标准。它适用于要求远超以前所能达到的水平的所有应用。RP+ 将经典齿轮箱系列的所有优点集于一身。

- 定制回程间隙 ≤ 1 arcmin
- 最大功率密度
- 斜齿带来了极为平稳的运行
- 最大定位精度和世界一流的工作寿命

RP+ 具有令人惊叹的最大功率密度

- 如果您的传动装置需要最佳的性能
- 如果您希望达到世界级的设计水平
- 如果您需要更为紧凑的系统

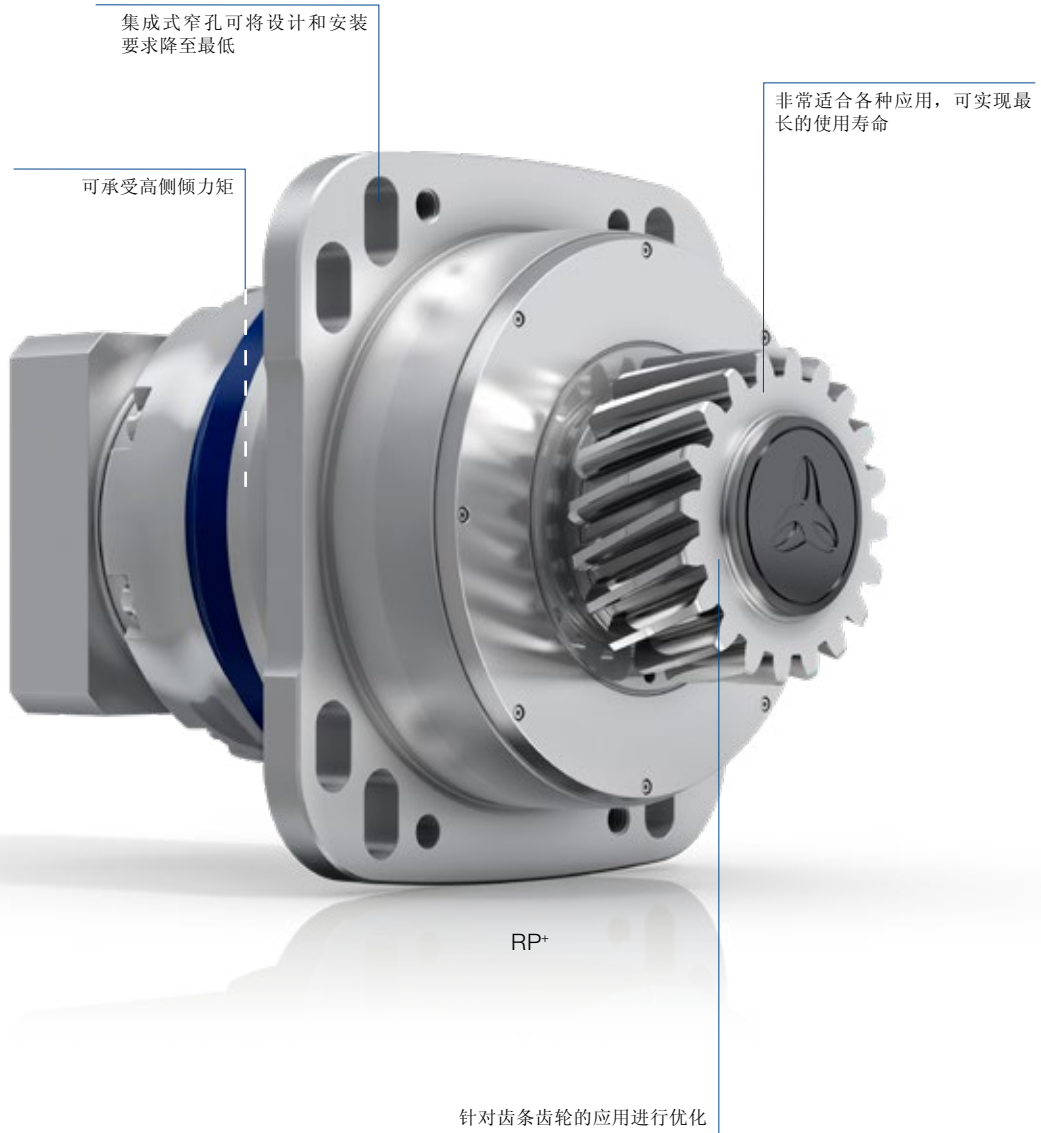
RP+ 与行业标准的对比



RP+, 带齿条齿轮



RPK+, 带准双曲角截面



集成式窄孔可将设计和安装要求降至最低

可承受高侧倾力矩

非常适合各种应用, 可实现最长的使用寿命

RP+

针对齿条齿轮的应用进行优化

有关更多信息, 请查看“阿尔法线性系统”目录或在线访问 www.wittenstein-alpha.com



RP+ 可用作 RPM+ 伺服执行器版本 (采用更紧凑设计的系列)

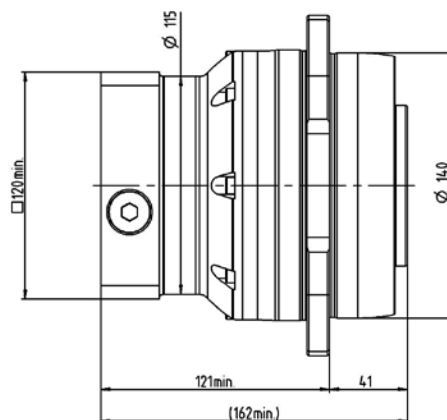
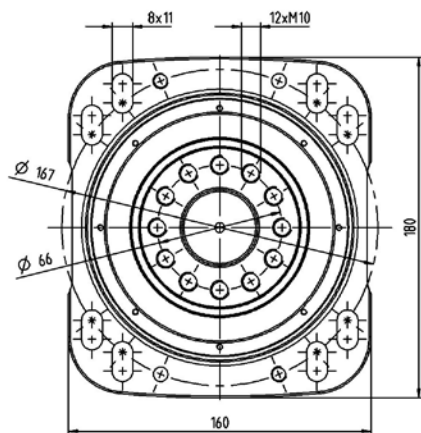
RP+ 030 MF 1 级

| | | | 1 级 |
|--|-------------|--------------|-----------------|
| 速比 | i | | 4 / 5 / 7 / 10 |
| 最大力矩 ^{a)} | T_{2a} | Nm | 352 – 380 |
| | | in.lb | 3115 – 3363 |
| 最大加速力矩 (每小时最多循环 1000 次) | T_{2B} | Nm | 318 – 380 |
| | | in.lb | 2815 – 3363 |
| 额定扭矩 (在 n_{2N} 时) | T_{2N} | Nm | 172 – 182 |
| | | in.lb | 1522 – 1611 |
| 紧急制动力矩 (在齿轮箱工作寿命内, 允许 1000 次) | T_{2Not} | Nm | 625 |
| | | in.lb | 5532 |
| 极限速度限制 (在环境温度 20° C 和 10% 扭矩利用率条件下) ^{b)} | n_{1T} | rpm | 2000 – 2800 |
| 最大输入转速 | n_{1Max} | rpm | 5500 |
| 最大扭转回程间隙 | j_t | arcmin | 标准 ≤ 3 / 定制 ≤ 1 |
| 扭转刚度 | C_{t21} | Nm/arcmin | 62 – 86 |
| | | in.lb/arcmin | 549 – 761 |
| 最大侧倾力矩 | M_{2KMax} | Nm | 1800 |
| | | in.lb | 15931 |
| 运行噪音 ^{c)} | L_{PA} | dB(A) | ≤ 61 |
| 润滑 | | | 终生润滑 |
| 夹紧毂直径 | | mm | 19 – 38 |

^{a)} 采用 cymex® 的应用特定设计 — www.wittenstein-cymex.com

^{b)} 环境温度较高时, 请降低输入转速

^{c)} 参考速比和参考速度。cymex® 中的速比特定值



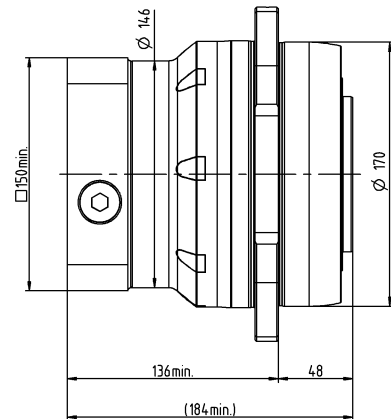
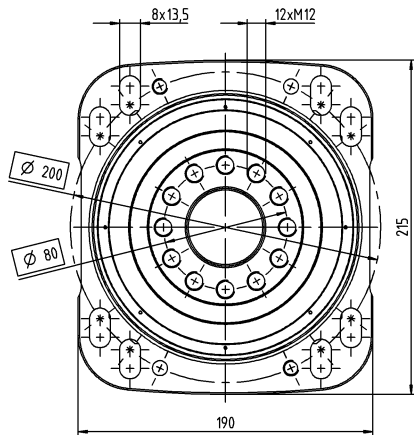
1 级

| | | | 1 级 |
|--|-------------|--------------|-----------------|
| 速比 | i | | 4 / 5 / 7 / 10 |
| 最大力矩 ^{a)} | T_{2a} | Nm | 720 – 1120 |
| | | in.lb | 6373 – 9913 |
| 最大加速力矩 (每小时最多循环 1000 次) | T_{2B} | Nm | 540 – 700 |
| | | in.lb | 4779 – 6196 |
| 额定扭矩 (在 n_m 时) | T_{2N} | Nm | 272 – 318 |
| | | in.lb | 2408 – 2810 |
| 紧急制动力矩 (在齿轮箱工作寿命内, 允许 1000 次) | T_{2Not} | Nm | 1563 |
| | | in.lb | 13829 |
| 极限速度限制 (在环境温度 20° C 和 10% 扭矩利用率条件下) ^{b)} | n_{TT} | rpm | 2500 – 3200 |
| 最大输入转速 | n_{1Max} | rpm | 5000 |
| 最大扭转回程间隙 | j_t | arcmin | 标准 ≤ 3 / 定制 ≤ 1 |
| 扭转刚度 | C_{t21} | Nm/arcmin | 123 – 190 |
| | | in.lb/arcmin | 1089 – 1682 |
| 最大侧倾力矩 | M_{2KMax} | Nm | 3600 |
| | | in.lb | 31863 |
| 运行噪音 ^{c)} | L_{PA} | dB(A) | ≤ 61 |
| 润滑 | | | 终生润滑 |
| 夹紧轂直径 | | mm | 24 – 48 |

^{a)} 采用 cymex® 的应用特定设计 — www.wittenstein-cymex.com

^{b)} 环境温度较高时, 请降低输入转速

^{c)} 参考速比和参考速度。cymex® 中的速比特定值



1 级

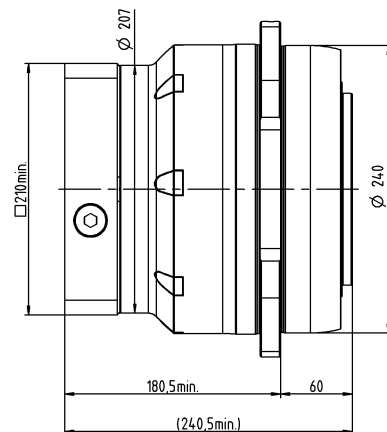
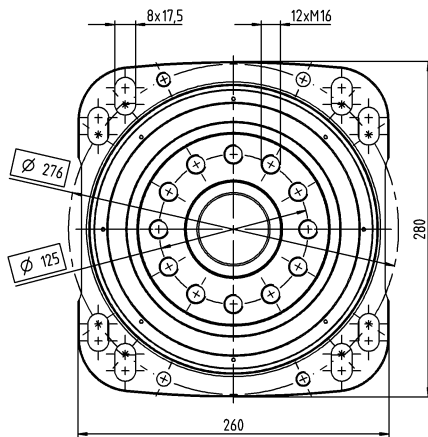
RP+ 050 MF 1 级

| | | | 1 级 |
|--|-------------|--------------|-----------------|
| 速比 | i | | 4 / 5 / 7 / 10 |
| 最大力矩 ^{a)} | T_{2a} | Nm | 2240 – 2560 |
| | | in.lb | 19826 – 22658 |
| 最大加速力矩 (每小时最多循环 1000 次) | T_{2B} | Nm | 1400 – 1600 |
| | | in.lb | 12391 – 14161 |
| 额定扭矩 (在 n_{2N} 时) | T_{2N} | Nm | 725 – 927 |
| | | in.lb | 6419 – 8203 |
| 紧急制动力矩 (在齿轮箱工作寿命内, 允许 1000 次) | T_{2Not} | Nm | 3204 – 3438 |
| | | in.lb | 28357 – 30425 |
| 极限速度限制 (在环境温度 20° C 和 10% 扭矩利用率条件下) ^{b)} | n_{1T} | rpm | 1500 – 2300 |
| 最大输入转速 | n_{1Max} | rpm | 4500 |
| 最大扭转回程间隙 | j_t | arcmin | 标准 ≤ 3 / 定制 ≤ 1 |
| 扭转刚度 | C_{t21} | Nm/arcmin | 445 – 610 |
| | | in.lb/arcmin | 3939 – 5399 |
| 最大侧倾力矩 | M_{2KMax} | Nm | 11000 |
| | | in.lb | 97359 |
| 运行噪音 ^{c)} | L_{PA} | dB(A) | ≤ 66 |
| 润滑 | | | 终生润滑 |
| 夹紧毂直径 | | mm | 38 – 48 |

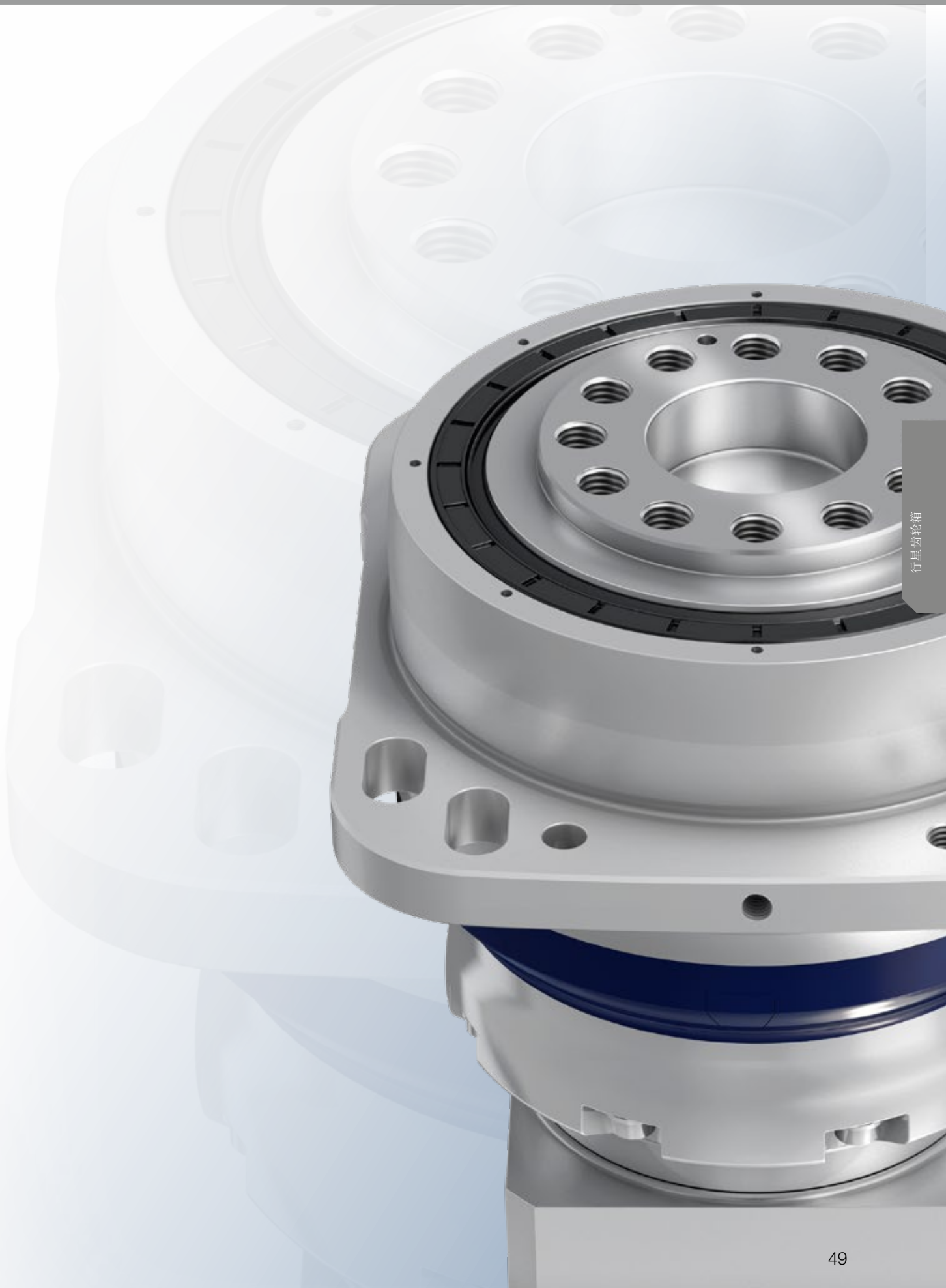
^{a)} 采用 cymex® 的应用特定设计 — www.wittenstein-cymex.com

^{b)} 环境温度较高时, 请降低输入转速

^{c)} 参考速比和参考速度。cymex® 中的速比特定值



1 级



行星齿轮箱

RP+ 030 MA 1/2 级

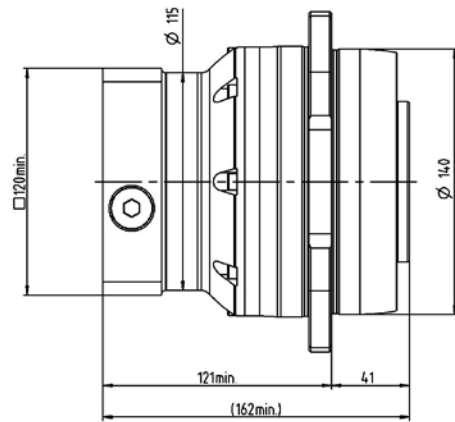
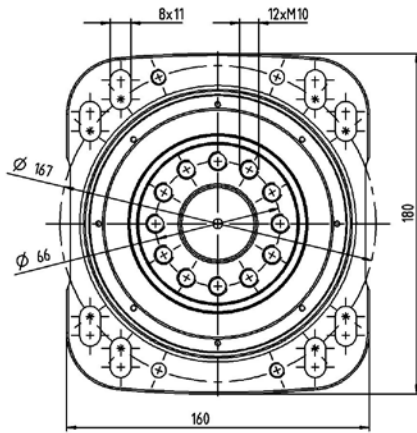
| | | | 1 级 | 2 级 |
|--|-------------|--------------|---------|----------------------------|
| 速比 | i | | 5.5 | 16 / 22 / 27.5 / 38.5 / 55 |
| 最大力矩 ^{a)} | T_{2a} | Nm | 583 | 583 |
| | | in.lb | 5160 | 5160 |
| 最大加速力矩 (每小时最多循环 1000 次) | T_{2B} | Nm | 530 | 530 |
| | | in.lb | 4691 | 4691 |
| 额定扭矩 (在 n_m 时) | T_{2N} | Nm | 243 | 315 - 432 |
| | | in.lb | 2150 | 2788 - 3823 |
| 紧急制动力矩 (在齿轮箱工作寿命内, 允许 1000 次) | T_{2Not} | Nm | 1200 | 1200 |
| | | in.lb | 10621 | 10621 |
| 极限制速度限制 (在环境温度 20°C 和 10% 扭矩利用率条件下) ^{b)} | n_{IT} | rpm | 2000 | 3000 |
| 最大输入转速 | n_{1Max} | rpm | 5500 | 7500 |
| 最大扭转回程间隙 | j_t | arcmin | 标准 ≤ 1 | 标准 ≤ 1 |
| 扭转刚度 | C_{21} | Nm/arcmin | 105 | 100 - 105 |
| | | in.lb/arcmin | 929 | 885 - 929 |
| 最大侧倾力矩 | M_{2KMax} | Nm | 1800 | 1800 |
| | | in.lb | 15931 | 15931 |
| 运行噪音 ^{c)} | L_{PA} | dB(A) | ≤ 65 | ≤ 58 |
| 润滑 | | | 终生润滑 | 终生润滑 |
| 夹紧套直径 | | mm | 19 - 38 | 19 - 24 |

^{a)} 采用 cymex® 的应用特定设计 — www.wittenstein-cymex.com

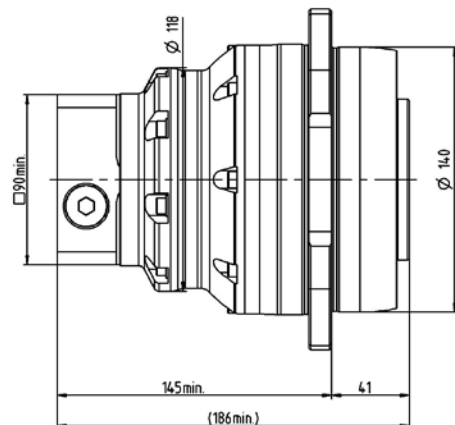
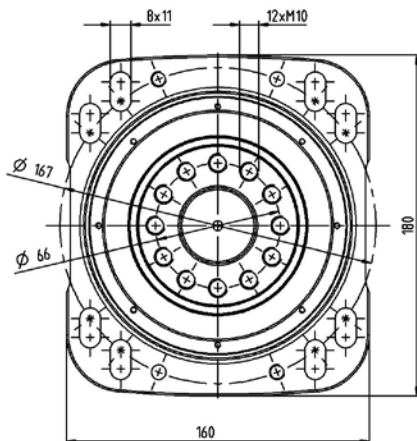
^{b)} 环境温度较高时, 请降低输入转速

^{c)} 参考速比和参考速度。cymex® 中的速比特定值

1 级



2 级



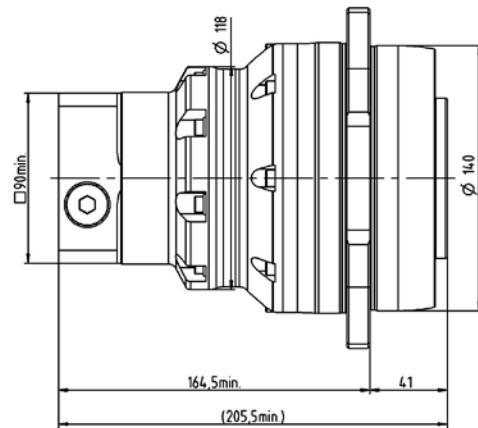
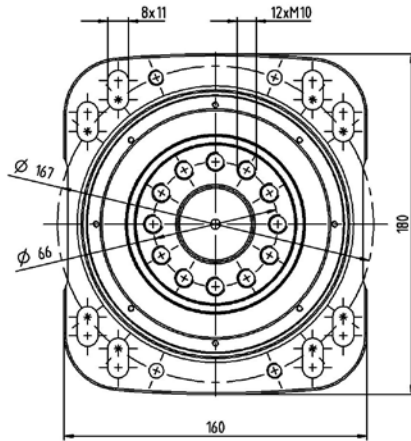
| | | | 3 级 |
|--|-------------|--------------|---------------------------|
| 速比 | i | | 66 / 88 / 110 / 154 / 220 |
| 最大力矩 ^{a)} | T_{2a} | Nm | 583 |
| | | in.lb | 5160 |
| 最大加速力矩 (每小时最多循环 1000 次) | T_{2B} | Nm | 530 |
| | | in.lb | 4691 |
| 额定扭矩 (在 n_N 时) | T_{2N} | Nm | 284 – 397 |
| | | in.lb | 2513 – 3513 |
| 紧急制动力矩 (在齿轮箱工作寿命内, 允许 1000 次) | T_{2Not} | Nm | 1200 |
| | | in.lb | 10621 |
| 极限速度限制 (在环境温度 20° C 和 10% 扭矩利用率条件下) ^{b)} | n_{IT} | rpm | 3000 |
| 最大输入转速 | n_{IMax} | rpm | 7500 |
| 最大扭转回程间隙 | j_t | arcmin | 标准 ≤ 1 |
| 扭转刚度 | C_{t21} | Nm/arcmin | 95 |
| | | in.lb/arcmin | 841 |
| 最大侧倾力矩 | M_{2KMax} | Nm | 1800 |
| | | in.lb | 15931 |
| 运行噪音 ^{c)} | L_{PA} | dB(A) | ≤ 56 |
| 润滑 | | | 终生润滑 |
| 夹紧毂直径 | | mm | 19 |

^{a)} 采用 cymex® 的应用特定设计 — www.wittenstein-cymex.com

^{b)} 环境温度较高时, 请降低输入转速

^{c)} 参考速比和参考速度。cymex® 中的速比特定值

3 级



行星齿轮箱

RP+ 040 MA 1/2 级

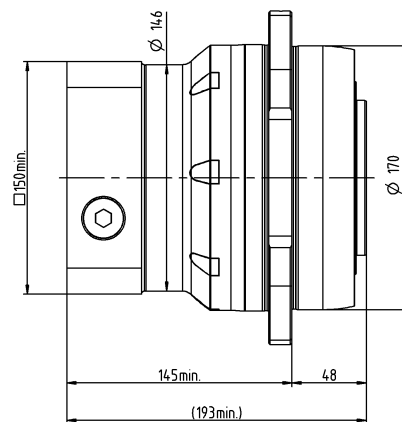
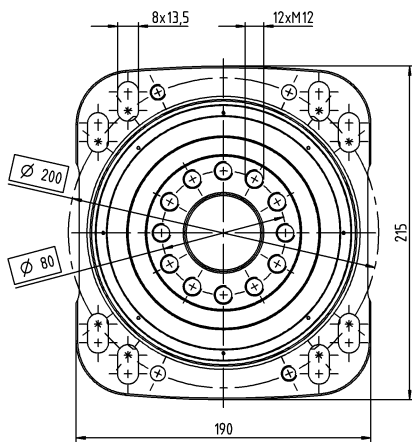
| | | | 1 级 | 2 级 |
|--|-------------|--------------|---------|----------------------------|
| 速比 | i | | 5.5 | 16 / 22 / 27.5 / 38.5 / 55 |
| 最大力矩 ^{a)} | T_{2a} | Nm | 1402 | 1270 – 1402 |
| | | in.lb | 12406 | 11243 – 12406 |
| 最大加速力矩 (每小时最多循环 1000 次) | T_{2B} | Nm | 950 | 950 |
| | | in.lb | 8408 | 8408 |
| 额定扭矩 (在 n_{2N} 时) | T_{2N} | Nm | 417 | 476 – 653 |
| | | in.lb | 3695 | 4217 – 5779 |
| 紧急制动力矩 (在齿轮箱工作寿命内, 允许 1000 次) | T_{2Not} | Nm | 2865 | 2420 – 2613 |
| | | in.lb | 25358 | 21416 – 25358 |
| 极限速度限制 (在环境温度 20° C 和 10% 扭矩利用率条件下) ^{b)} | n_{1T} | rpm | 2500 | 4000 – 4100 |
| 最大输入转速 | n_{1Max} | rpm | 5000 | 6250 |
| 最大扭转回程间隙 | j_t | arcmin | 标准 ≤ 1 | 标准 ≤ 1 |
| 扭转刚度 | C_{t21} | Nm/arcmin | 220 | 220 |
| | | in.lb/arcmin | 1947 | 1947 |
| 最大侧倾力矩 | M_{2KMax} | Nm | 3600 | 3600 |
| | | in.lb | 31863 | 31863 |
| 运行噪音 ^{c)} | L_{PA} | dB(A) | ≤ 63 | ≤ 61 |
| 润滑 | | | 终生润滑 | 终生润滑 |
| 夹紧毂直径 | | mm | 38 – 48 | 24 – 38 |

^{a)} 采用 cymex® 的应用特定设计 — www.wittenstein-cymex.com

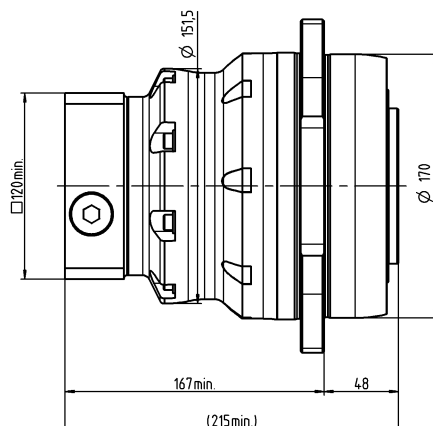
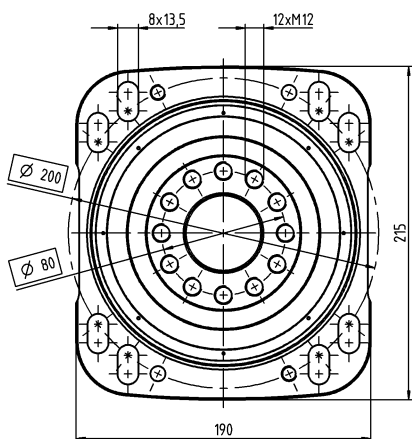
^{b)} 环境温度较高时, 请降低输入转速

^{c)} 参考速比和参考速度。cymex® 中的速比特定值

1 级



2 级

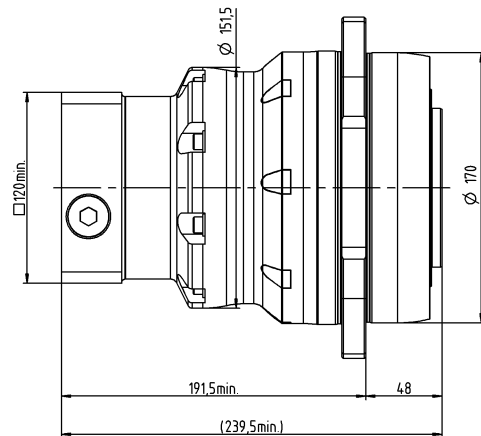
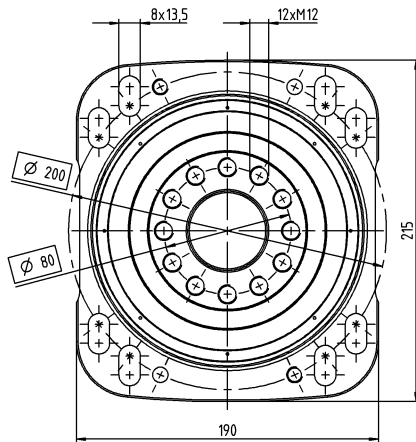


| | | | 3 级 |
|--|-------------|--------------|---------------------------|
| 速比 | i | | 66 / 88 / 110 / 154 / 220 |
| 最大力矩 ^{a)} | T_{2a} | Nm | 1402 |
| | | in.lb | 12406 |
| 最大加速力矩 (每小时最多循环 1000 次) | T_{2B} | Nm | 950 |
| | | in.lb | 8408 |
| 额定扭矩 (在 n_n 时) | T_{2N} | Nm | 690 – 760 |
| | | in.lb | 6103 – 6727 |
| 紧急制动力矩 (在齿轮箱工作寿命内, 允许 1000 次) | T_{2Not} | Nm | 2865 |
| | | in.lb | 25358 |
| 极限速度限制 (在环境温度 20° C 和 10% 扭矩利用率条件下) ^{b)} | n_{IT} | rpm | 4100 |
| 最大输入转速 | n_{1Max} | rpm | 6250 |
| 最大扭转回程间隙 | j_t | arcmin | 标准 ≤ 1 |
| 扭转刚度 | C_{t21} | Nm/arcmin | 205 |
| | | in.lb/arcmin | 1814 |
| 最大侧倾力矩 | M_{2KMax} | Nm | 3600 |
| | | in.lb | 31863 |
| 运行噪音 ^{c)} | L_{PA} | dB(A) | ≤ 58 |
| 润滑 | | | 终生润滑 |
| 夹紧毂直径 | | mm | 24 |

^{a)} 采用 cymex® 的应用特定设计 — www.wittenstein-cymex.com

^{b)} 环境温度较高时, 请降低输入转速

^{c)} 参考速比和参考速度。cymex® 中的速比特定值



3 级

RP+ 050 MA 1/2 级

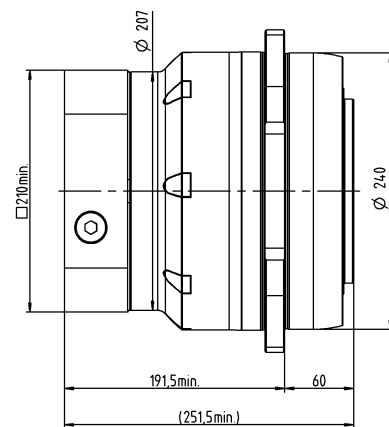
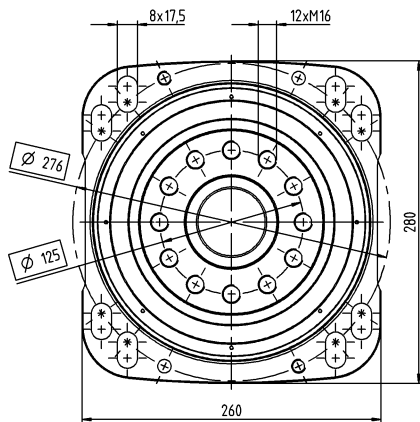
| | | 1 级 | 2 级 |
|--|-------------|--------------|----------------------------|
| 速比 | i | 5.5 | 16 / 22 / 27.5 / 38.5 / 55 |
| 最大力矩 ^{a)} | T_{2a} | Nm | 3822 |
| | | in.lb | 33826 |
| 最大加速力矩 (每小时最多循环 1000 次) | T_{2B} | Nm | 3100 |
| | | in.lb | 27437 |
| 额定扭矩 (在 n_{2N} 时) | T_{2N} | Nm | 1167 |
| | | in.lb | 10326 |
| 紧急制动力矩 (在齿轮箱工作寿命内, 允许 1000 次) | T_{2Not} | Nm | 6250 |
| | | in.lb | 55318 |
| 极限速度限制 (在环境温度 20° C 和 10% 扭矩利用率条件下) ^{b)} | n_{1T} | rpm | 1500 |
| 最大输入转速 | n_{1Max} | rpm | 4500 |
| 最大扭转回程间隙 | j_t | arcmin | 标准 ≤ 1 |
| 扭转刚度 | C_{t21} | Nm/arcmin | 730 |
| | | in.lb/arcmin | 6461 |
| 最大侧倾力矩 | M_{2KMax} | Nm | 11000 |
| | | in.lb | 97359 |
| 运行噪音 ^{c)} | L_{PA} | dB(A) | ≤ 66 |
| 润滑 | | | 终生润滑 |
| 夹紧套直径 | | mm | 48 |

^{a)} 采用 cymex® 的应用特定设计 — www.wittenstein-cymex.com

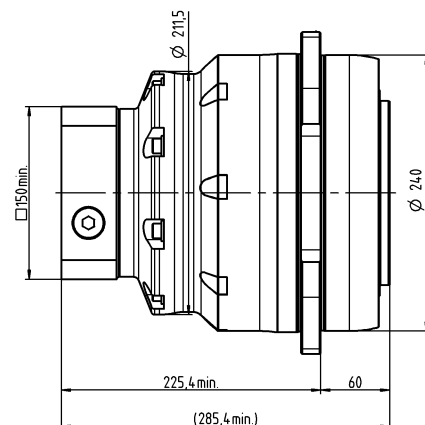
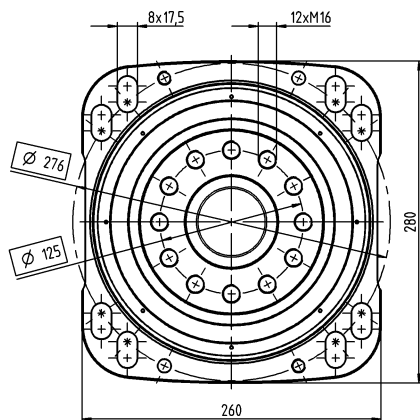
^{b)} 环境温度较高时, 请降低输入转速

^{c)} 参考速比和参考速度。cymex® 中的速比特定值

1 级



2 级



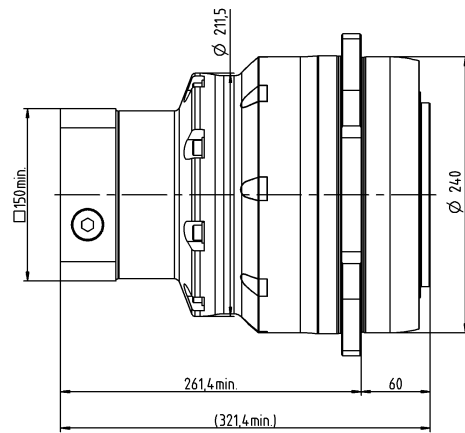
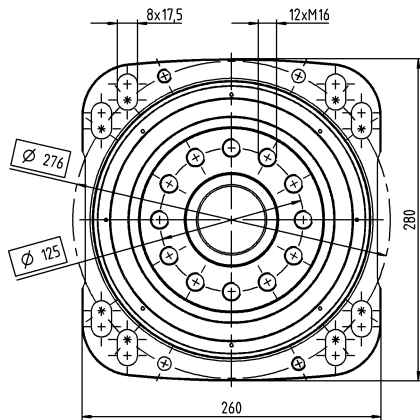
| | | | 3 级 |
|--|-------------|--------------|---------------------------|
| 速比 | i | | 66 / 88 / 110 / 154 / 220 |
| 最大力矩 ^{a)} | T_{2a} | Nm | 3023 |
| | | in.lb | 26757 |
| 最大加速力矩 (每小时最多循环 1000 次) | T_{2B} | Nm | 2600 |
| | | in.lb | 23012 |
| 额定扭矩 (在 n_m 时) | T_{2N} | Nm | 1602 – 2080 |
| | | in.lb | 14182 – 18410 |
| 紧急制动力矩 (在齿轮箱工作寿命内, 允许 1000 次) | T_{2Not} | Nm | 8125 |
| | | in.lb | 71913 |
| 极限速度限制 (在环境温度 20° C 和 10% 扭矩利用率条件下) ^{b)} | n_{IT} | rpm | 3300 |
| 最大输入转速 | n_{1Max} | rpm | 5625 |
| 最大扭转回程间隙 | j_t | arcmin | 标准 ≤ 1 |
| 扭转刚度 | C_{t21} | Nm/arcmin | 650 |
| | | in.lb/arcmin | 5753 |
| 最大侧倾力矩 | M_{2KMax} | Nm | 11000 |
| | | in.lb | 97359 |
| 运行噪音 ^{c)} | L_{PA} | dB(A) | ≤ 59 |
| 润滑 | | | 终生润滑 |
| 夹紧毂直径 | | mm | 38 |

^{a)} 采用 cymex® 的应用特定设计 — www.wittenstein-cymex.com

^{b)} 环境温度较高时, 请降低输入转速

^{c)} 参考速比和参考速度。cymex® 中的速比特定值

3 级



行星齿轮箱

RP+ 060 MA 1/2 级

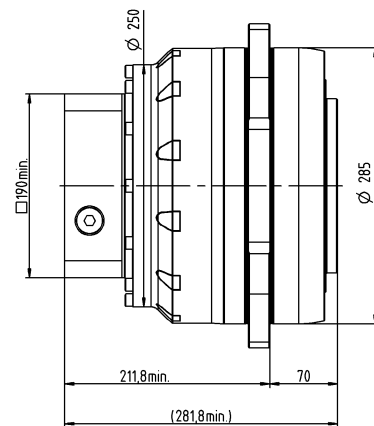
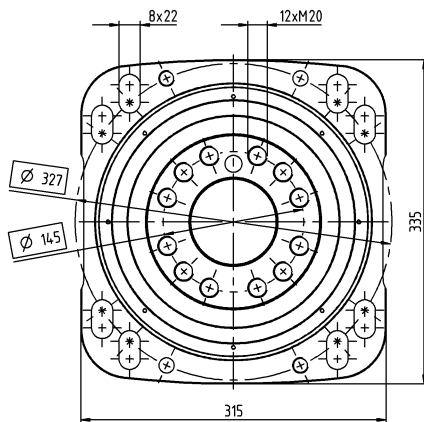
| | | 1 级 | 2 级 |
|---|-------------|--------------|-----------------------|
| 速比 | i | 5.5 | 22 / 27.5 / 38.5 / 55 |
| 最大力矩 ^{a)} | T_{2a} | Nm | 7360 |
| | | in.lb | 65142 |
| 最大加速力矩 (每小时最多循环 1000 次) | T_{2B} | Nm | 4600 |
| | | in.lb | 40714 |
| 额定扭矩 (在 n_{2N} 时) | T_{2N} | Nm | 2829 |
| | | in.lb | 25035 |
| 紧急制动力矩 (在齿轮箱工作寿命内, 允许 1000 次) | T_{2Not} | Nm | 10938 |
| | | in.lb | 96806 |
| 极限速度限制 (在环境温度 20° C 和 10% 扭矩利用率的条件下) ^{b)} | n_{1T} | rpm | 1000 |
| 最大输入转速 | n_{1Max} | rpm | 3125 |
| 最大扭转回程间隙 | j_t | arcmin | 标准 ≤ 1 |
| 扭转刚度 | C_{t21} | Nm/arcmin | 1200 |
| | | in.lb/arcmin | 10621 |
| 最大侧倾力矩 | M_{2KMax} | Nm | 21000 |
| | | in.lb | 185867 |
| 运行噪音 ^{c)} | L_{PA} | dB(A) | ≤ 68 |
| 润滑 | | | 终生润滑 |
| 夹紧直径 | | mm | 55 |

^{a)} 采用 cymex® 的应用特定设计 — www.wittenstein-cymex.com

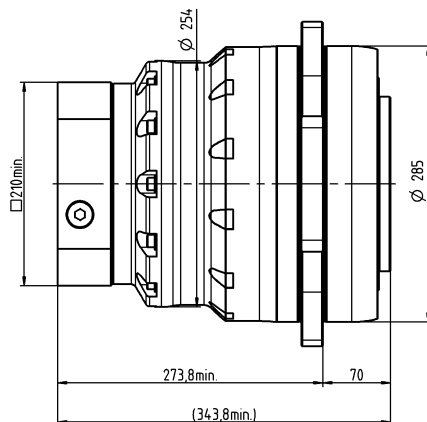
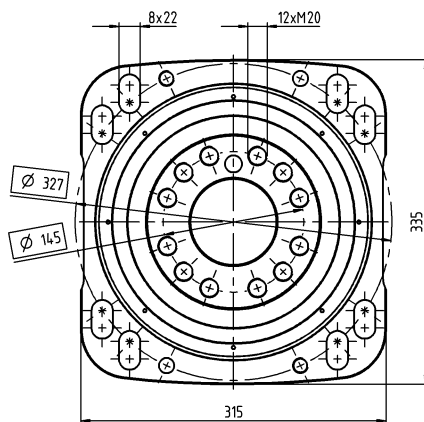
^{b)} 环境温度较高时, 请降低输入转速

^{c)} 参考速比和参考速度。cymex® 中的速比特定值

1 级



2 级

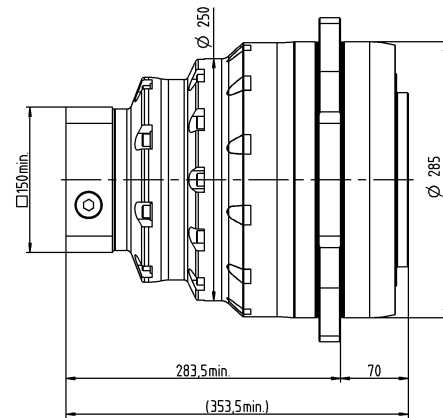
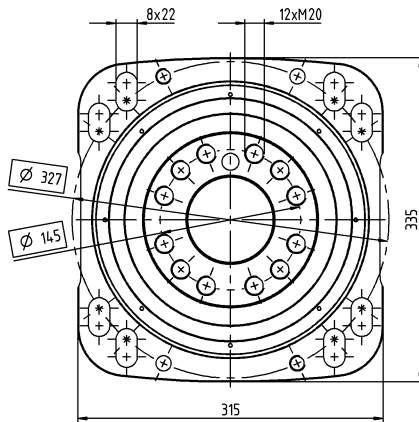


| | | | 3 级 |
|---|-------------|--------------|---------------------------|
| 速比 | i | | 66 / 88 / 110 / 154 / 220 |
| 最大力矩 ^{a)} | T_{2a} | Nm | 6987 |
| | | in.lb | 61838 |
| 最大加速力矩 (每小时最多循环 1000 次) | T_{2B} | Nm | 5500 |
| | | in.lb | 48679 |
| 额定扭矩 (在 n_m 时) | T_{2N} | Nm | 2923 – 4196 |
| | | in.lb | 25869 – 37136 |
| 紧急制动力矩 (在齿轮箱工作寿命内, 允许 1000 次) | T_{2Not} | Nm | 15333 |
| | | in.lb | 135709 |
| 极限速度限制 (在环境温度 20° C 和 10% 扭矩利用率的条件下) ^{b)} | n_{TT} | rpm | 2750 |
| 最大输入转速 | n_{1Max} | rpm | 4375 |
| 最大扭转回程间隙 | j_t | arcmin | 标准 ≤ 1,5 |
| 扭转刚度 | C_{t21} | Nm/arcmin | 1200 |
| | | in.lb/arcmin | 10621 |
| 最大侧倾力矩 | M_{2KMax} | Nm | 21000 |
| | | in.lb | 185867 |
| 运行噪音 ^{c)} | L_{PA} | dB(A) | ≤ 59 |
| 润滑 | | | 终生润滑 |
| 夹紧毂直径 | | mm | 38 |

^{a)} 采用 cymex® 的应用特定设计 — www.wittenstein-cymex.com

^{b)} 环境温度较高时, 请降低输入转速

^{c)} 参考速比和参考速度。cymex® 中的速比特定值



3 级

RP+ 080 MA 1/2 级

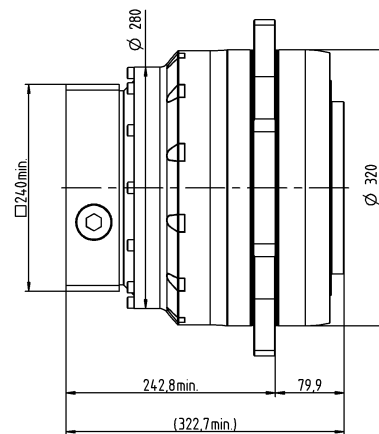
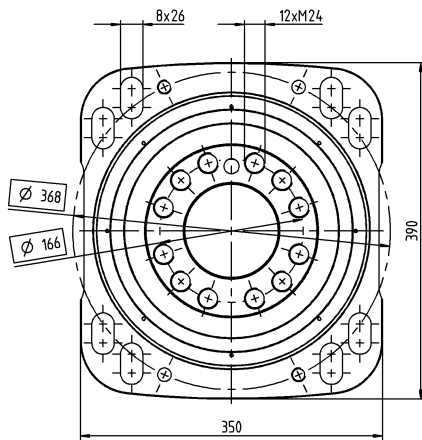
| | | | 1 级 | 2 级 |
|--|-------------|--------------|--------|-----------------------|
| 速比 | i | | 5.5 | 22 / 27.5 / 38.5 / 55 |
| 最大力矩 ^{a)} | T_{2a} | Nm | 10450 | 10450 |
| | | in.lb | 92491 | 92491 |
| 最大加速力矩 (每小时最多循环 1000 次) | T_{2B} | Nm | 8000 | 7200 – 10000 |
| | | in.lb | 70806 | 63726 – 88508 |
| 额定扭矩 (在 n_{2N} 时) | T_{2N} | Nm | 4313 | 4602 – 4921 |
| | | in.lb | 38174 | 40736 – 43558 |
| 紧急制动力矩 (在齿轮箱工作寿命内, 允许 1000 次) | T_{2Not} | Nm | 18750 | 25000 |
| | | in.lb | 165953 | 221270 |
| 极限速度限制 (在环境温度 20° C 和 10% 扭矩利用率条件下) ^{b)} | n_{IT} | rpm | 900 | 1950 |
| 最大输入转速 | n_{1Max} | rpm | 3125 | 4375 |
| 最大扭转回程间隙 | j_t | arcmin | 标准 ≤ 1 | 标准 ≤ 1,5 |
| 扭转刚度 | C_{t21} | Nm/arcmin | 2000 | 2000 |
| | | in.lb/arcmin | 17702 | 17702 |
| 最大侧倾力矩 | M_{2KMax} | Nm | 34000 | 34000 |
| | | in.lb | 300927 | 300927 |
| 运行噪音 ^{c)} | L_{PA} | dB(A) | ≤ 68 | ≤ 65 |
| 润滑 | | | 终生润滑 | 终生润滑 |
| 夹紧毂直径 | | mm | 60 | 48 |

^{a)} 采用 cymex® 的应用特定设计 — www.wittenstein-cymex.com

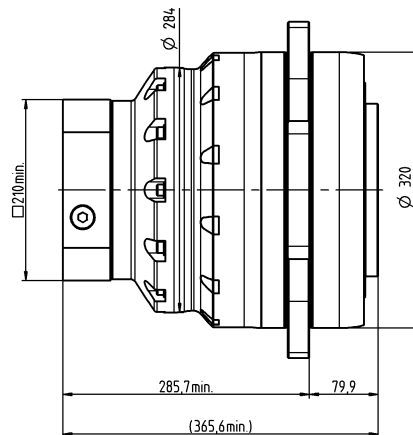
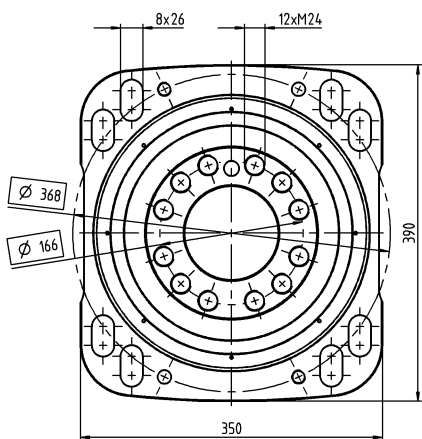
^{b)} 环境温度较高时, 请降低输入转速

^{c)} 参考速比和参考速度。cymex® 中的速比特定值

1 级



2 级

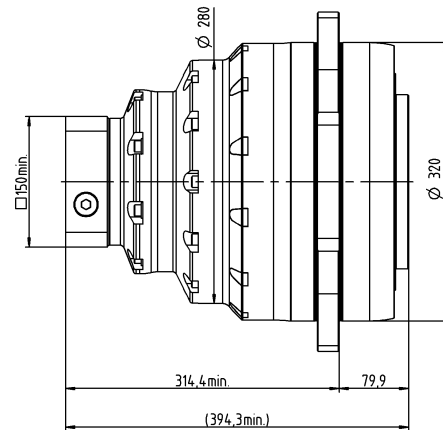
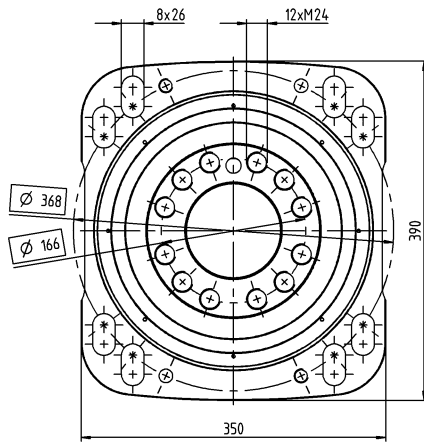


| | | | 3 级 |
|---|-------------|--------------|---------------------------|
| 速比 | i | | 66 / 88 / 110 / 154 / 220 |
| 最大力矩 ^{a)} | T_{2a} | Nm | 10450 |
| | | in.lb | 92491 |
| 最大加速力矩 (每小时最多循环 1000 次) | T_{2B} | Nm | 10000 |
| | | in.lb | 88508 |
| 额定扭矩 (在 n_m 时) | T_{2N} | Nm | 4567 – 7308 |
| | | in.lb | 40418 – 64684 |
| 紧急制动力矩 (在齿轮箱工作寿命内, 允许 1000 次) | T_{2Not} | Nm | 25000 |
| | | in.lb | 221270 |
| 极限速度限制 (在环境温度 20° C 和 10% 扭矩利用率的条件下) ^{b)} | n_{IT} | rpm | 1950 |
| 最大输入转速 | n_{rMax} | rpm | 4375 |
| 最大扭转回程间隙 | j_t | arcmin | 标准 ≤ 1,5 |
| 扭转刚度 | C_{t21} | Nm/arcmin | 1800 |
| | | in.lb/arcmin | 15931 |
| 最大侧倾力矩 | M_{2KMax} | Nm | 34000 |
| | | in.lb | 300927 |
| 运行噪音 ^{c)} | L_{PA} | dB(A) | ≤ 62 |
| 润滑 | | | 终生润滑 |
| 夹紧毂直径 | | mm | 38 – 48 |

^{a)} 采用 cymex® 的应用特定设计 — www.wittenstein-cymex.com

^{b)} 环境温度较高时, 请降低输入转速

^{c)} 参考速比和参考速度。cymex® 中的速比特定值



3 级