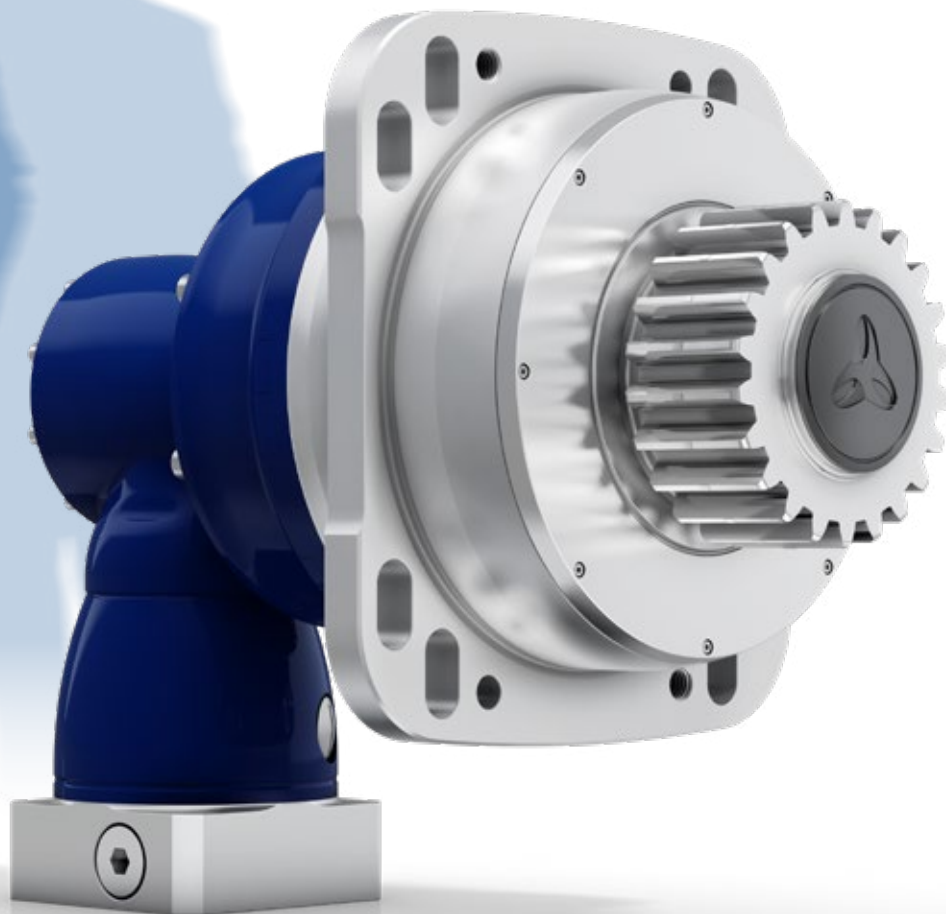
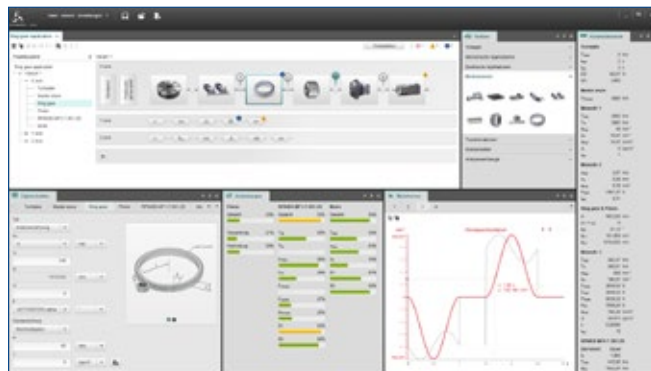


直齿旋转系统

拥有旋转类应用直线传动技术方面的专业知识

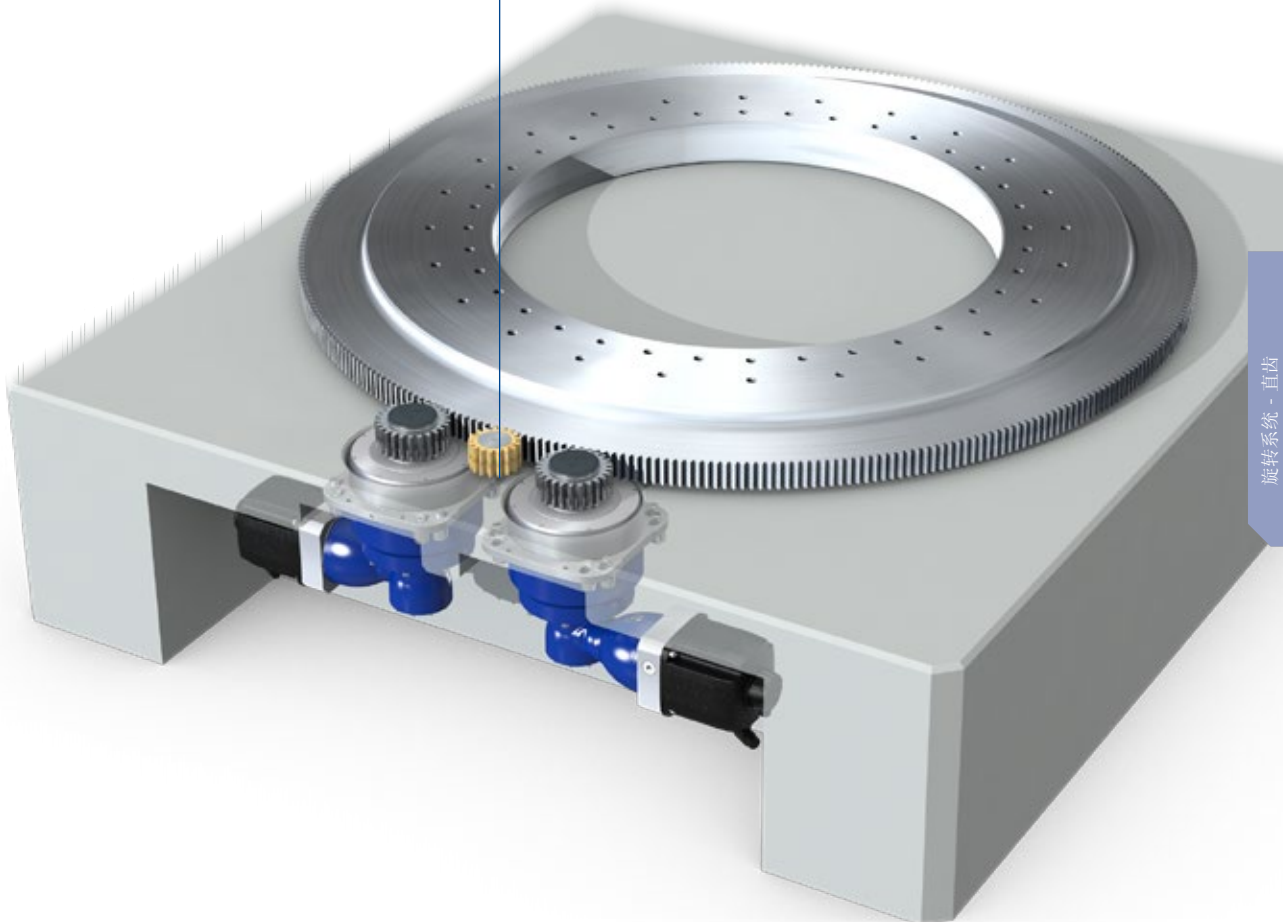
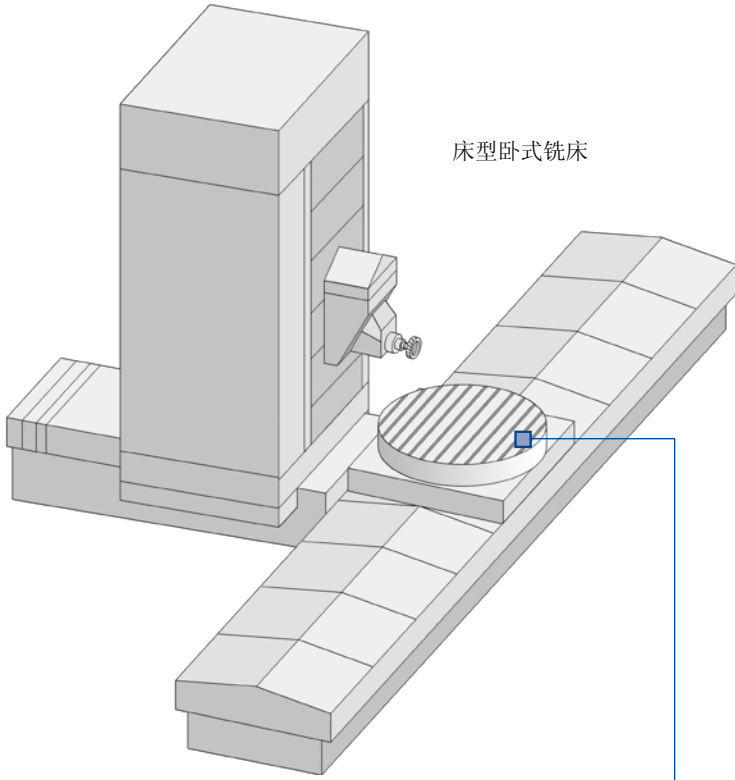
对于带直齿输出齿轮的齿轮箱，其应用要求可能包括：对平稳运行要求不高，应避免螺旋齿产生的轴向力，或已经选择了齿圈等直齿啮合齿轮。现在，我们为此类应用提供了更多的产品选择。您可以根据定位精度和进给力方面的要求，选择各种各

样的替代解决方案。您可以利用 cymex® 中的“齿圈”模块快速、轻松地创建完美的传动装置配置。带直齿输出齿轮的传动装置不仅适用于齿圈，也可与直齿齿条配合使用。



带直齿输出齿轮的 RPK⁺

床型卧式铣床



直齿旋转系统 — Value Segment

带直齿 RMK 首选齿轮的 NPR、NPS 和 NPL

齿轮	NPR / NPS / NPL				包含润滑齿轮和轴的装置 ¹⁾
	015	025	035	045	
订购代码	F_{2T}^* [N]	F_{2T}^* [N]	F_{2T}^* [N]	F_{2T}^* [N]	订购代码
RMK 150-222-20G0-016-022	1990				LMT 150-PU -24G0-020-1
RMK 200-222-19G0-016-019	2090				LMT 200-PU -17G0-020-1
RMK 200-222-22G0-022-020		3400			LMT 200-PU -17G0-020-1
RMK 300-222-22G0-032-019			6170		LMT 300-PU -17G0-030-1
RMK 300-222-25G0-040-036				9250	LMT 300-PU -17G0-030-1
RMK 400-222-20G0-040-036				9250	LMT 400-PU -17G0-040-1

* F_{2T} 切向力 / 进给力 — 遵守啮合齿轮允许的切向力

1) 有关润滑装置和润滑系统的更多信息，请参阅第 118 页
针对特定应用的 cymex 设计® — www.wittenstein-cymex.com

NP 首选直齿齿轮 RMK

齿轮	NP				包含润滑齿轮和轴的装置 ¹⁾
	015	025	035	045	
订购代码	F_{2T}^* [N]	F_{2T}^* [N]	F_{2T}^* [N]	F_{2T}^* [N]	订购代码
RMK 150-222-20G0-016-022	1160				LMT 150-PU -24G0-020-1
RMK 200-222-19G0-016-019	2090				LMT 200-PU -17G0-020-1
RMK 200-222-22G0-022-020		2020			LMT 200-PU -17G0-020-1
RMK 300-222-22G0-032-019			4670		LMT 300-PU -17G0-030-1
RMK 300-222-25G0-040-036				7450	LMT 300-PU -17G0-030-1
RMK 400-222-20G0-040-036				7450	LMT 400-PU -17G0-040-1

* F_{2T} 切向力 / 进给力 — 遵守啮合齿轮允许的切向力

1) 有关润滑装置和润滑系统的更多信息，请参阅第 118 页
针对特定应用的 cymex 设计® — www.wittenstein-cymex.com

齿轮命名	齿轮箱型号	m [mm]	z []	x []	d [mm]	d_a [mm]	$A \pm 0,3$ [mm]	b [mm]	B [mm]	L_{12} [mm]	L_{13} [mm]	L_{15} [mm]	L_{16} [mm]	L_{17} [mm]	l_{Fq} [mm]
RMK 150-222-20G0-016-022	NPR 015S*	1.5	20	0.3	30	33.9	32.95	21	19	54	41.5	12	32	2	21.5
RMK 200-222-19G0-016-019	NPR 015S*	2	19	0.4	38	43.6	41.8	26	24	54	39	7	27	2	19
RMK 200-222-22G0-022-020	NPR 025S*	2	22	0	44	48	44	26	24	62	40	8	28	9	20
RMK 300-222-22G0-032-019	NPR 035S*	3	22	0	66	71.9	59	31	29	95.5	48.5	4	34	31.5	18.5
RMK 300-222-25G0-040-036	NPR 045S*	3	25	0	75	80.9	63.5	31	29	122	65.5	21	51	41	35.5
RMK 400-222-20G0-040-036	NPR 045S*	4	20	0	80	87.9	75	41	39	122	65.5	16	46	36	35.5

* 同样适用于 NPS

m = 模数

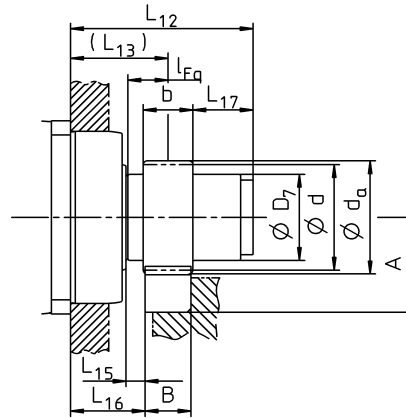
z = 齿数

d = 节圆直径

x = 变位系数

d_a = 齿顶圆直径

有关齿轮箱的确切尺寸，请参阅相应的齿轮箱目录。



齿轮命名	齿轮箱型号	m [mm]	z []	x []	d [mm]	d_a [mm]	$A \pm 0,3$ [mm]	b [mm]	B [mm]	L_{12} [mm]	L_{13} [mm]	L_{15} [mm]	L_{16} [mm]	L_{17} [mm]	l_{Fq} [mm]
RMK 150-222-20G0-016-022	NP 015S	1.5	20	0.3	30	33.9	32.95	21	19	42	29.5	12	20	2	21.5
RMK 200-222-19G0-016-019	NP 015S	2	19	0.4	38	43.6	41.8	26	24	42	27	7	15	2	19
RMK 200-222-22G0-022-020	NP 025S	2	22	0	44	48	44	26	24	52	30	8	18	9	20
RMK 300-222-22G0-032-019	NP 035S	3	22	0	66	71.9	59	31	29	77.5	30.5	4	16	31.5	18.5
RMK 300-222-25G0-040-036	NP 045S	3	25	0	75	80.9	63.5	31	29	107	50.5	21	36	41	35.5
RMK 400-222-20G0-040-036	NP 045S	4	20	0	80	87.9	75	41	39	107	50.5	16	31	36	35.5

m = 模数

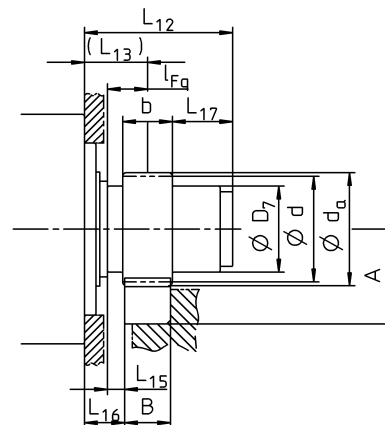
z = 齿数

d = 节圆直径

x = 变位系数

d_a = 齿顶圆直径

有关齿轮箱的确切尺寸，请参阅相应的齿轮箱目录。



直齿旋转系统 — Advanced Segment

SP⁺、SK⁺、SPK⁺ 和 SPC⁺ 首选直齿齿轮 RMS

齿轮	SP ⁺ / SK ⁺ / SPK ⁺ / SPC ⁺					包含润滑齿轮和轴的装置 ¹⁾
	060 ²⁾	075	100	140	180	
订购代码	F_{2T}^* [N]	F_{2T}^* [N]	F_{2T}^* [N]	F_{2T}^* [N]	F_{2T}^* [N]	订购代码
RMS 200-323-16G0-016	2320					LMT 200-PU -17G0-020-1
RMS 200-323-19G0-022		3410				LMT 200-PU -17G0-020-1
RMS 300-323-17G0-032			6170			LMT 300-PU -17G0-030-1
RMS 300-323-22G0-040				9040		LMT 300-PU -17G0-030-1
RMS 400-323-19G0-040				9260		LMT 400-PU -17G0-040-1
RMS 400-323-22G0-055					13300	LMT 400-PU -17G0-040-1
RMS 500-323-19G0-055					13900	LMT 500-PU -17G0-050-1

* F_{2T} 切向力 / 进给力 — 遵守啮合齿轮允许的切向力

1) 有关润滑装置和润滑系统的更多信息，请参阅第 118 页

2) 不带 SPK⁺

也可适配 V-Drive VT⁺

针对特定应用的 cymex 设计[®] — www.wittenstein-cymex.com

TP⁺、TK⁺、TPK⁺ 和 TPC⁺ 首选直齿齿轮 RMF

齿轮	TP ⁺ / TK ⁺ / TPK ⁺ / TPC ⁺					包含润滑齿轮和轴的装置 ¹⁾
	010	025	050	110	TP ⁺ 4000 HIGH TORQUE	
订购代码	F_{2T}^* [N]	F_{2T}^* [N]	F_{2T}^* [N]	F_{2T}^* [N]	F_{2T}^* [N]	订购代码
RMF 200-443-36G0-050-8xM6	2640					LMT 200-PU -17G0-020-1
RMF 200-443-36G0-063-12xM6		3500				LMT 200-PU -17G0-020-1
RMF 300-443-37G0-080-12xM8			11500			LMT 300-PU -17G0-030-1
RMF 400-443-40G0-125-12xM10				22400		LMT 400-PU -17G0-040-1
RMF 1000-443-36G0-260-16xM30					176000	LMT 1000-PU -17G0-100-1

* F_{2T} 切向力 / 进给力 — 遵守啮合齿轮允许的切向力

1) 有关润滑装置和润滑系统的更多信息，请参阅第 118 页

也可适配 V-Drive VT⁺

针对特定应用的 cymex 设计[®] — www.wittenstein-cymex.com

齿轮命名	齿轮箱型号	m [mm]	z []	x []	d [mm]	d_a [mm]	$A \pm 0,3$ [mm]	b [mm]	B [mm]	L_{12} [mm]	L_{13} [mm]	L_{15} [mm]	L_{16} [mm]	l_{Fq} [mm]
RMS 200-323-16G0-016	SP 060R*	2	16	0.5	32	38.3	39	26	24	52	39	7	27	19
RMS 200-323-19G0-022	SP 075R*	2	19	0.4	38	43.9	41.8	26	24	53	40	8	28	20
RMS 300-323-17G0-032	SP 100R*	3	17	0.4	51	59.6	52.7	31	29	64	48.5	4	34	18.5
RMS 300-323-22G0-040	SP 140R*	3	22	0.2	66	73.4	59.6	31	29	81	65.5	21	51	35.5
RMS 400-323-19G0-040	SP 140R*	4	19	0.3	76	86.6	74.2	41	39	81	60.5	11	41	30.5
RMS 400-323-22G0-055	SP 180S*	4	22	0.2	88	97.8	79.8	41	39	84	63.5	14	44	33.5
RMS 500-323-19G0-055	SP 180S*	5	19	0.4	95	109.2	83.5	51	49	84	58.5	4	34	28.5

* 同样适用于 SK*, SPK*, SPC*

m = 模数

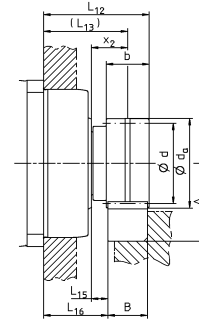
z = 齿数

d = 节圆直径

x = 变位系数

d_a = 齿顶圆直径

有关齿轮箱的确切尺寸，请参阅相应的齿轮箱目录。



齿轮命名	齿轮箱型号	m [mm]	z []	x []	d [mm]	d_a [mm]	$A \pm 0.3$ [mm]	b [mm]	B [mm]	L_{12} [mm]	L_{13} [mm]	L_{15} [mm]	L_{16} [mm]	l_{Fq} [mm]
RMF 200-443-36G0-050-8xM6	TP 010S-MF*	2	36	0	72	76.2	48	26	24	56	43	1	31	13
RMF 200-443-36G0-063-12xM6	TP 025S-MF*	2	36	0	72	76.2	48	26	24	65	52	11	40	23
RMF 300-443-37G0-080-12xM8	TP 050S-MF*	3	37	0	111	117.2	81.5	31	29	69	53.5	1	39	15.5
RMF 400-443-40G0-125-12xM10	TP 110S-MF*	4	40	0	160	168.2	115	41	39	91	70.5	1	51	20.5
RMF 1000-443-36G0-260-16xM30	TP 4000S-MA	10	36	0	360	380.1	269	101	99	236	185.5	1	136	50.5

* 同样适用于 TK*, TPK*, TPC*

m = 模数

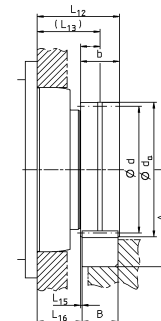
z = 齿数

d = 节圆直径

x = 变位系数

d_a = 齿顶圆直径

有关齿轮箱的确切尺寸，请参阅相应的齿轮箱目录。



直齿旋转系统 — Advanced Segment

TP⁺ 和 TPK⁺ HIGH TORQUE 首选直齿齿轮 RMW

齿轮	TP ⁺ / TPK ⁺ HIGH TORQUE						包含润滑齿轮和轴的装置 ¹⁾
	010 ²⁾	025	050	110	300	500	
订购代码	F_{2T}^* [N]	F_{2T}^* [N]	F_{2T}^* [N]	F_{2T}^* [N]	F_{2T}^* [N]	F_{2T}^* [N]	订购代码
RMW 200-444-22G0-037	3510						LMT 200-PU -17G0-020-1
RMW 200-444-22G0-037		4340					LMT 200-PU -17G0-020-1
RMW 300-444-21G0-055		4200					LMT 300-PU -17G0-030-1
RMW 300-444-21G0-055			11400				LMT 300-PU -17G0-030-1
RMW 400-444-22G0-073			10900				LMT 400-PU -17G0-040-1
RMW 400-444-22G0-073				21900			LMT 400-PU -17G0-040-1
RMW 500-444-21G0-089				21200			LMT 500-PU -17G0-050-1
RMW 500-444-21G0-089					34000		LMT 500-PU -17G0-050-1
RMW 600-444-20G0-106					33000		LMT 600-PU -17G0-060-1
RMW 600-444-20G0-106						44300	LMT 600-PU -17G0-060-1
RMW 800-444-19G0-128						41500	LMT 800-PU -17G0-080-1

* F_{2T} 切向力 / 进给力 — 遵守啮合齿轮允许的切向力

1) 有关润滑装置和润滑系统的更多信息，请参阅第 118 页

2) 不带 TPK⁺

也可适配 V-Drive VT⁺

针对特定应用的 cymex 设计[®] — www.wittenstein-cymex.com

齿轮命名	齿轮箱型号	m [mm]	z []	x []	d [mm]	d_a [mm]	$A \pm 0,3$ [mm]	b [mm]	B [mm]	L_{12} [mm]	L_{13} [mm]	L_{15} [mm]	L_{16} [mm]	l_{Fa} [mm]
RMW 200-444-22G0-037	TP 010S-MA*	2	22	0.3	44	49.5	44.6	26	24	71	50.5	8.5	38.5	20.5
RMW 200-444-22G0-037	TP 025S-MA*	2	22	0.3	44	49.5	44.6	26	24	73.5	53	12	41	24
RMW 300-444-21G0-055	TP 025S-MA*	3	21	0.4	63	71.7	58.7	31	29	76	52.5	9	38	23.5
RMW 300-444-21G0-055	TP 050S-MA*	3	21	0.4	63	71.7	58.7	31	29	89.5	66	13.5	51.5	28
RMW 400-444-22G0-073	TP 050S-MA*	4	22	0.2	88	97.9	79.8	41	39	97	67.5	10	48	29.5
RMW 400-444-22G0-073	TP 110S-MA*	4	22	0.2	88	97.9	79.8	41	39	112.5	83	13.5	63.5	33
RMW 500-444-21G0-089	TP 110S-MA*	5	21	0.4	105	119.3	88.5	51	49	120	85	10.5	60.5	35
RMW 500-444-21G0-089	TP 300S-MA*	5	21	0.4	105	119.3	88.5	51	49	139	104	13.5	79.5	38
RMW 600-444-20G0-106	TP 300S-MA*	6	20	0.4	120	137.1	105.4	61	59	142.5	106	10.5	76.5	40
RMW 600-444-20G0-106	TP 500S-MA*	6	20	0.4	120	137.1	105.4	81	59	155	118.5	14	89	43.5
RMW 800-444-19G0-128	TP 500S-MA*	8	19	0.4	152	174.7	150.2	19	79	174	128.5	14	89	53.5

* 同样适用于 TPK· HIGH TORQUE

m = 模数

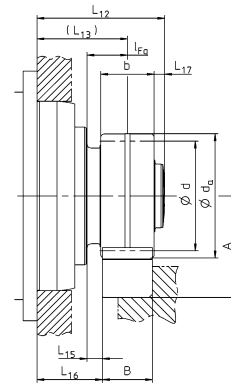
z = 齿数

d = 节圆直径

x = 变位系数

d_a = 齿顶圆直径

有关齿轮箱的确切尺寸，请参阅相应的齿轮箱目录。



直齿旋转系统 — Premium Segment

RP⁺、RPM⁺、RPK⁺ 和 RPC⁺ 首选直齿齿轮 RMW

齿轮	RP ⁺ / RPM ⁺ / RPK ⁺ / RPC ⁺					包含润滑齿轮和轴的装置 ¹⁾
	30	40	50	60	80	
订购代码	F_{2T}^* [N]	F_{2T}^* [N]	F_{2T}^* [N]	F_{2T}^* [N]	F_{2T}^* [N]	订购代码
RMW 200-444-22G0-037	9950	-	-	-	-	LMT 200-PU -17G0-020-1
RMW 300-444-21G0-055	13800	-	-	-	-	LMT 300-PU -17G0-030-1
RMW 300-444-21G0-055	-	20300	-	-	-	LMT 300-PU -17G0-030-1
RMW 400-444-22G0-073	-	21500	-	-	-	LMT 400-PU -17G0-040-1
RMW 500-444-21G0-073	-	18000	-	-	-	LMT 500-PU -17G0-050-1
RMW 500-444-25G0-106	-	-	47800	-	-	LMT 500-PU -17G0-050-1
RMW 600-444-20G0-106	-	-	48600	-	-	LMT 600-PU -17G0-060-1
RMW 600-444-25G0-128	-	-	-	73000	-	LMT 600-PU -17G0-060-1
RMW 800-444-19G0-128	-	-	-	69400	-	LMT 800-PU -17G0-080-1
RMW 800-444-23G0-156	-	-	-	-	108000	LMT 800-PU -17G0-080-1

* F_{2T} 切向力 / 进给力 — 遵守啮合齿轮允许的切向力

1) 有关润滑装置和润滑系统的更多信息，请参阅第 118 页

RPM⁺ 也提供客户订制版本

针对特定应用的 cymex 设计[®] — www.wittenstein-cymex.com

XP⁺、XPK⁺、XPC⁺ 和 PHG R 首选直齿齿轮 RMW

齿轮	XP ⁺ / XPK ⁺ / XPC ⁺			包含润滑齿轮和轴的装置 ¹⁾
	020	030	040	
订购代码	F_{2T}^* [N]	F_{2T}^* [N]	F_{2T}^* [N]	订购代码
RMW 200-444-22G0-033	5600	-	-	LMT 200-PU -17G0-020-1
RMW 200-444-22G0-037	-	8400	-	LMT 300-PU -17G0-030-1
RMW 300-444-21G0-037	-	7400	-	LMT 300-PU -17G0-030-1
RMW 300-444-21G0-055	-	-	10800	LMT 300-PU -17G0-030-1
RMW 400-444-22G0-055	-	-	10800	LMT 400-PU -17G0-040-1
	2	3		
	PHG R			

* F_{2T} 切向力 / 进给力 — 遵守啮合齿轮允许的切向力

1) 有关润滑装置和润滑系统的更多信息，请参阅第 118 页

RPM⁺ 也提供客户订制版本

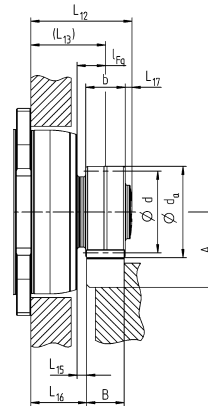
针对特定应用的 cymex 设计[®] — www.wittenstein-cymex.com

齿轮命名	齿轮箱型号	m [mm]	z []	x []	d [mm]	d_a [mm]	$A \pm 0.3$ [mm]	b [mm]	B [mm]	L_{12} [mm]	L_{13} [mm]	L_{15} [mm]	L_{16} [mm]	L_{17} [mm]	l_{Fq} [mm]
RMW 200-444-22G0-037	RP 030S*	2	22	0.3	44	49.5	44.6	26	24	83.5	65	12	53	5.5	24
RMW 300-444-21G0-055	RP 030S*	3	21	0.4	63	71.7	58.7	31	29	86	64.5	9	50	6	23.5
RMW 300-444-21G0-055	RP 040S*	3	21	0.4	63	71.7	58.7	31	29	97.6	76	13.5	61.5	6.1	28
RMW 400-444-22G0-073	RP 040S*	4	22	0.2	88	97.9	79.8	41	39	105.1	77.5	10	58	7.1	29.5
RMW 500-444-21G0-073	RP 040S*	5	21	0.4	105	119.3	88.5	51	49	116	83	10.5	58.5	7.5	35
RMW 500-444-25G0-106	RP 050S*	5	25	0.2	125	137.3	97.5	51	49	131.1	98	13.5	73.5	7.6	38
RMW 600-444-20G0-106	RP 050S*	6	20	0.4	120	137.1	105.4	61	59	138.5	100	10.5	70.5	8	40
RMW 600-444-25G0-128	RP 060S*	6	25	0	150	162.3	118	61	59	153.2	113.5	14	84	9.2	43.5
RMW 800-444-19G0-128	RP 060S*	8	19	0.4	152	174.7	150.2	81	79	173	123.5	14	84	9	53.5
RMW 800-444-23G0-156	RP 080S*	8	23	0.2	184	203.5	164.6	81	79	186.6	133.4	14	93.9	12.7	53.5

* 同样适用于 RPM*, RPK*, RPC*

m = 模数
 z = 齿数
 d = 节圆直径
 x = 变位系数
 d_a = 齿顶圆直径

有关齿轮箱的确切尺寸，请参阅相应的齿轮箱目录。



齿轮命名	齿轮箱型号	m [mm]	z []	x []	d [mm]	d_a [mm]	$A \pm 0.3$ [mm]	b [mm]	B [mm]	L_{12} [mm]	L_{13} [mm]	L_{15} [mm]	L_{16} [mm]	L_{17} [mm]	l_{Fq} [mm]
RMW 200-444-22G0-033	XP 020R*	2	22	0.3	44	49.5	44.6	26	24	59.3	40.8	9	28.8	5.5	20
RMW 200-444-22G0-037	XP 030R*	2	22	0.3	44	49.5	44.6	26	24	69.5	51	12	39	5.5	21
RMW 300-444-21G0-037	XP 030R*	3	21	0.4	63	71.7	58.7	31	29	76.5	54	9	39.5	7	24
RMW 300-444-21G0-055	XP 040R*	3	21	0.4	63	71.7	58.7	31	29	75.5	54	9.5	39.5	6	24
RMW 400-444-22G0-055	XP 040R*	4	22	0.2	88	97.9	79.8	41	39	86.5	59	9.5	39.5	7	29

* 同样适用于 XPK*, XPC*

m = 模数
 z = 齿数
 d = 节圆直径
 x = 变位系数
 d_a = 齿顶圆直径

有关齿轮箱的确切尺寸，请参阅相应的齿轮箱目录。

