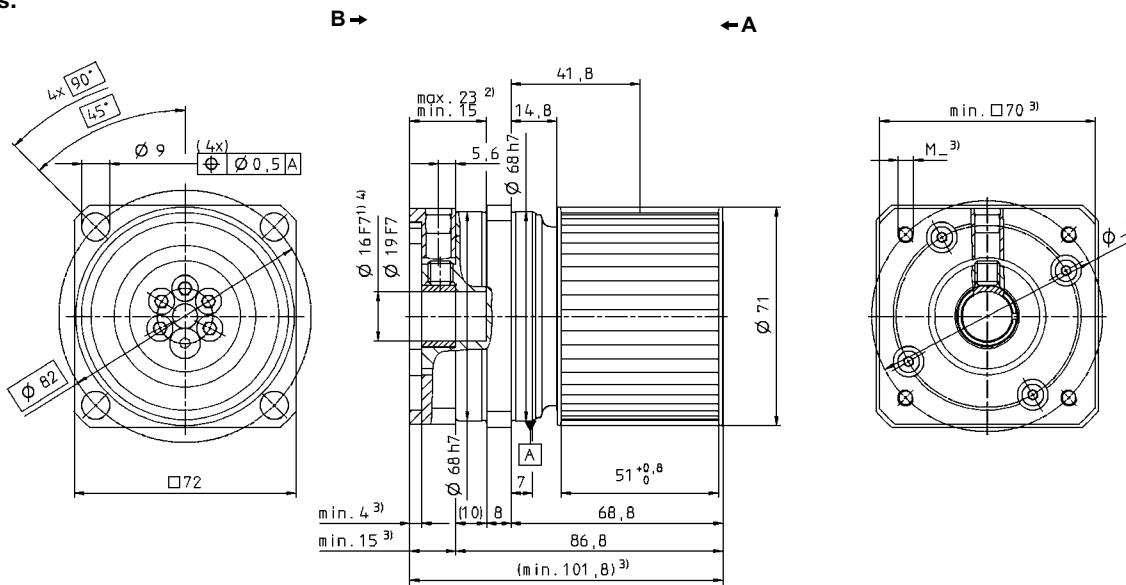


LPB+ 070 MF 1-/2-traps

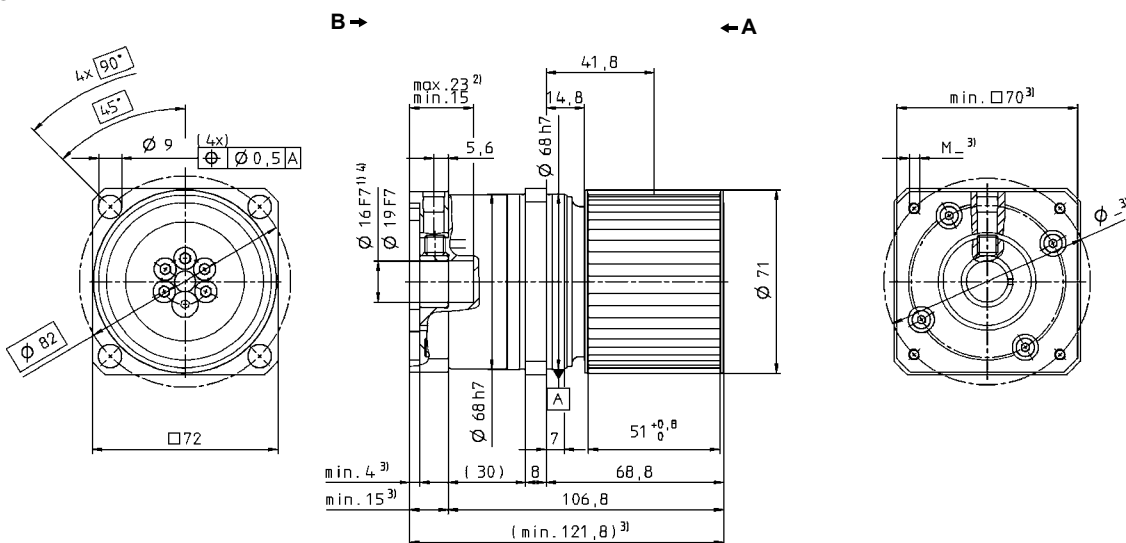
			1-traps					2-traps										
Overbrengingsverhouding ^{d)}	<i>i</i>		3	4	5	7	10	9	12	16	20	25	30	40	50	70	100	
Maximaal versnellingskoppel (max. 1000 cycli per uur)	T_{2B}	Nm	55	42	40	40	37	55	55	42	42	40	55	42	40	40	37	
Nominaal uitgaand koppel (bij n_{1N})	T_{2N}	Nm	29	22	21	21	19	29	29	22	22	21	29	22	21	21	19	
Uitgaand koppel noodstop (1000 keer, over de volledige levensduur van de vertragingkast)	T_{2Not}	Nm	65	75	75	75	75	75	75	75	75	75	75	75	75	75	75	
Nominaal aandrijftoerental (bij T_{2N} en een omgevingstemperatuur van 20°C ^{a)})	n_{1N}	min ⁻¹	3700	3700	3700	3700	3700	3700	3700	3700	3700	3700	3700	3700	3700	3700	3700	
Max. aandrijftoerental	n_{1Max}	min ⁻¹	6000	6000	6000	6000	6000	6000	6000	6000	6000	6000	6000	6000	6000	6000	6000	
Gemiddeld leegloopkoppel (bij $n_1=3.000$ min ⁻¹ en temperatuur vertragingkast van 20°C)	T_{012}	Nm	0,30	0,25	0,20	0,15	0,15	0,15	0,15	0,15	0,15	0,15	0,15	0,15	0,15	0,15	0,10	
Max. hoekverdraaiingsspel	j_t	bgmin	≤ 8					≤ 10										
Stijfheid tegen hoekverdraaiing	C_{t21}	Nm/bgmin	6,4	6,4	4,8	4,8	3,8	6,4	6,4	6,4	6,4	4,8	6,4	6,4	4,8	4,8	3,8	
Max. axiale kracht ^{b)}	F_{2AMax}	N	1550					1550										
Max. radiale kracht ^{c)}	F_{2RMax}	N	3000					3000										
Rendement onder belasting	η	%	97					95										
Levensduur (Berekening : zie hoofdstuk "Informaties".)	L_n	h	> 20000					> 20000										
Gewicht, standaardadapterplaat inbegrepen	<i>m</i>	kg	1,6					2										
Geluidsniveau (bij $i=10$ en $n_1=3000$ min ⁻¹ zonder belasting)	L_{PA}	dB(A)	≤ 64															
Max. toelaatbare temperatuur behuizing	<i>SDgrC</i>		+90															
Omgevingstemperatuur		°C	Van -15 tot +40															
Smering			Levenslang gesmeerd															
Laklaag			Blauw, RAL 5002															
Draairichting			Aandrijfszijde en aangedreven zijde : zelfde draairichting															
Beschermingsklasse			IP 64															
Massatraagheidsmoment (slaait op de ingaande as)	D	16	J_1	kgcm ²	0,3	0,3	0,2	0,2	0,2	0,2	0,2	0,2	0,2	0,2	0,2	0,2	0,2	0,2
	E	19	J_1	kgcm ²	0,6	0,5	0,5	0,5	0,5	0,5	0,5	0,5	0,5	0,5	0,5	0,5	0,5	0,5
Boordiameter van de klemnaaf (mm)																		

- ^{a)} Bij hogere omgevingstemperaturen, het toerental verlagen.
^{b)} Rekening houdend met het flensmidden aan de uitgaande as, bij $n_2 = 100$ min⁻¹
^{c)} Met gemonteerde PLPB⁻-riemschijf en bij een toerental van 100 min⁻¹
^{d)} Meer overbrengingsverhoudingen verkrijgbaar op aanvraag:
i = 15, 21, 28 en 35.

LPB+ 1-traps:

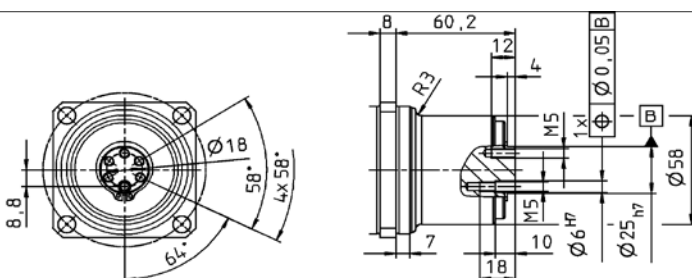


LPB+ 2-traps :



Optie: Riemschijf PLPB+ (niet inbegrepen bij de levering – gelieve apart te bestellen)

Afbeelding: uitgaande flens zonder riemschijf



Riemschijf PLPB+ 070 profiel AT5-0			
Steek	<i>p</i>	mm	5
Aantal tanden	<i>z</i>		43
Omtrek steekcirkel	<i>z * p</i>	mm/omw.	215
Massatraagheidsmoment	<i>J</i>	kgcm ²	3,86
Gewicht	<i>m</i>	kg	0,48

Maattolerantie : ± 1 mm

- 1) Controleren of motoras de juiste maat heeft.
- 2) Min./max. toelaatbare lengte motoras. Langere motorassen zijn mogelijk na overleg met WITTENSTEIN.
- 3) Maatvoering is afhankelijk van de gekozen motor.
- 4) De diameter van de motoras kan mbv een afstandsbus worden aangepast. Motorassen met een diameter tot 19mm zijn mogelijk, gelieve hiervoor WITTENSTEIN alpha te raadplegen.

LPB+ 090 MF 1-/2-traps

			1-traps					2-traps										
Overbrengingsverhouding ^{d)}	<i>i</i>		3	4	5	7	10	9	12	16	20	25	30	40	50	70	100	
Maximaal versnellingskoppel (max. 1000 cycli per uur)	T_{2B}	Nm	125	115	100	100	90	125	125	115	115	100	125	115	100	100	90	
Nominaal uitgaand koppel (bij n_{1N})	T_{2N}	Nm	63	58	50	50	45	63	63	58	58	50	63	58	50	50	45	
Uitgaand koppel noodstop (1000 keer, over de volledige levensduur van de vertragskast)	T_{2Not}	Nm	185	190	190	190	190	190	190	190	190	190	190	190	190	190	190	
Nominaal aandrijftoerental (bij T_{2N} en een omgevingstemperatuur van 20°C) ^{a)}	n_{1N}	min ⁻¹	3400	3400	3400	3400	3400	3400	3400	3400	3400	3400	3400	3400	3400	3400	3400	
Max. aandrijftoerental	n_{1Max}	min ⁻¹	6000	6000	6000	6000	6000	6000	6000	6000	6000	6000	6000	6000	6000	6000	6000	
Gemiddeld leegloopkoppel (bij $n_1=3.000 \text{ min}^{-1}$ en temperatuur vertragskast van 20°C)	T_{012}	Nm	0,6	0,6	0,5	0,4	0,4	0,3	0,3	0,3	0,3	0,3	0,3	0,3	0,3	0,3	0,3	
Max. hoekverdraaiingsspel	j_t	bgmin	≤ 8					≤ 10										
Stijfheid tegen hoekverdraaiing	C_{t21}	Nm/bgmin	20	20	14	14	12	20	20	20	20	14	20	20	14	14	12	
Max. axiale kracht ^{b)}	F_{2AMax}	N	1900					1900										
Max. radiale kracht ^{c)}	F_{2RMax}	N	4300					4300										
Rendement onder belasting	η	%	97					95										
Levensduur (Berekening : zie hoofdstuk "Informaties".)	L_n	h	> 20000					> 20000										
Gewicht, standaardadapterplaat inbegrepen	<i>m</i>	kg	3,3					4,3										
Geluidsniveau (bij $i=10$ en $n_1=3000 \text{ min}^{-1}$ zonder belasting)	L_{PA}	dB(A)	≤ 66															
Max. toelaatbare temperatuur behuizing	<i>SDgrC</i>		+90															
Omgevingstemperatuur		°C	Van -15 tot +40															
Smering			Levenslang gesmeerd															
Laklaag			Blauw, RAL 5002															
Draairichting			Aandrijfszijde en aangedreven zijde : zelfde draairichting															
Beschermingsklasse			IP 64															
Massatraagheidsmoment (slaet op de ingaande as)	G	24	J_I	kgcm ²	1,8	1,6	1,5	1,5	1,4	1,5	1,5	1,6	1,6	1,5	1,5	1,4	1,4	1,4
	H	28	J_I	kgcm ²	2,1	1,9	1,8	1,8	1,7	1,8	1,8	1,9	1,9	1,8	1,8	1,7	1,7	1,7
Boordiameter van de klemnaaf (mm)																		

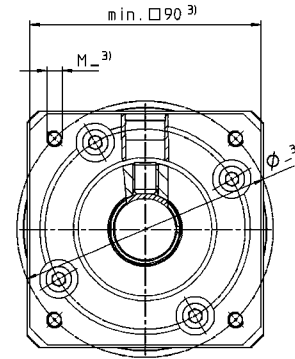
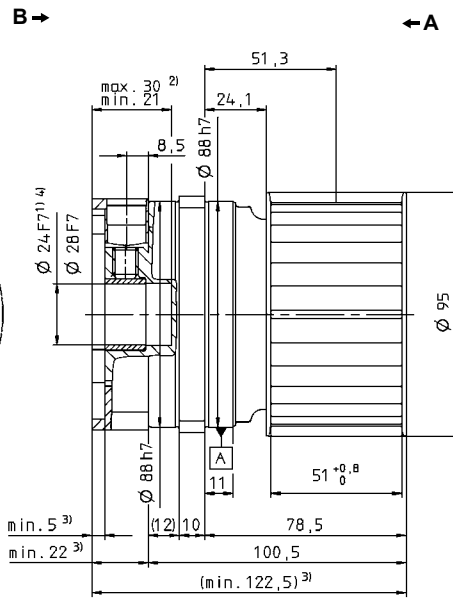
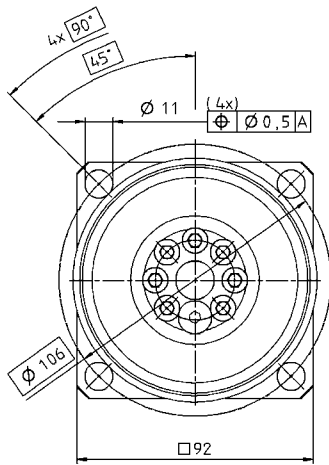
^{a)} Bij hogere omgevingstemperaturen, het toerental verlagen.

^{b)} Rekening houdend met het flensmidden aan de uitgaande as, bij $n_2 = 100 \text{ min}^{-1}$

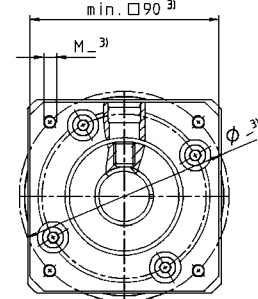
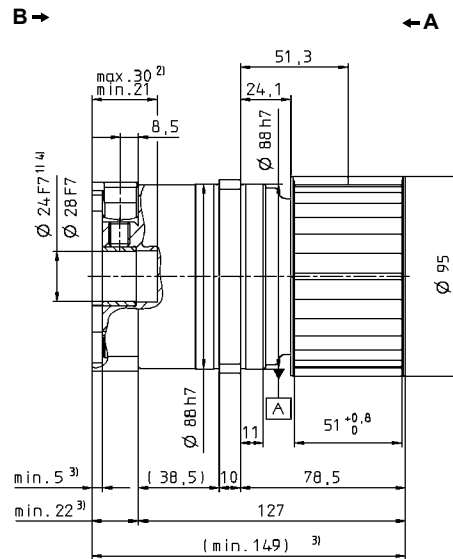
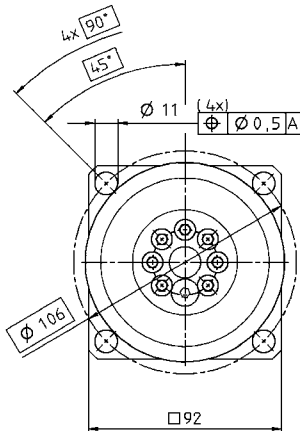
^{c)} Met gemonteerde PLPB+-riemschijf en bij een toerental van 100 min^{-1}

^{d)} Meer overbrengingsverhoudingen verkrijgbaar op aanvraag: $i = 15, 21, 28$ en 35 .

LPB+ 1-traps:

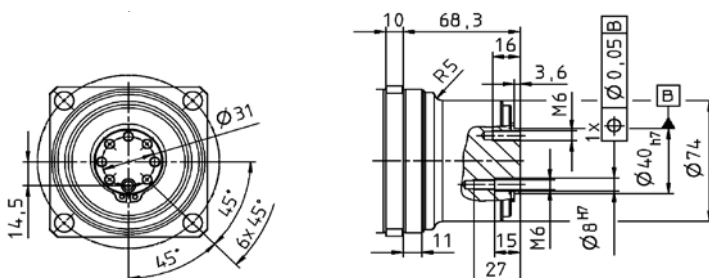


LPB+ 2-traps :



Optie: Riemschijf PLPB+ (niet inbegrepen bij de levering – gelieve apart te bestellen)

Afbeelding: uitgaande flens zonder riemschijf



Riemschijf PLPB+ 090 profiel AT10-0			
Steek	<i>p</i>	mm	10
Aantal tanden	<i>z</i>		28
Omtrek steekcirkel	<i>z * p</i>	mm/omw.	280
Massatraagheidsmoment	<i>J</i>	kgcm ²	10,95
Gewicht	<i>m</i>	kg	0,82

Maattolerantie : ± 1 mm

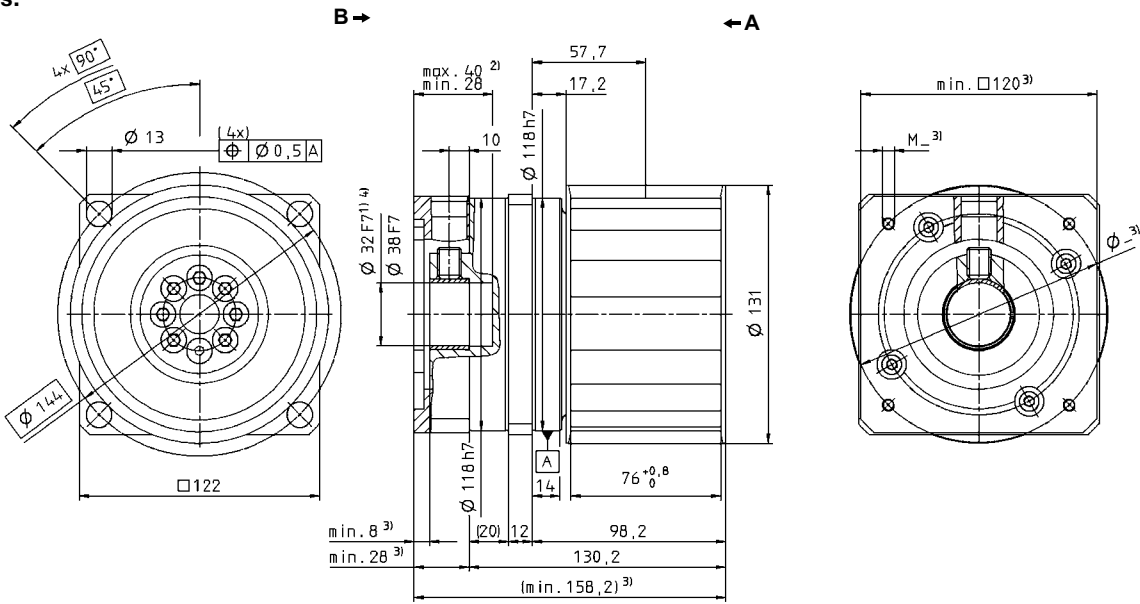
- 1) Controleren of motoras de juiste maat heeft.
- 2) Min./max. toelaatbare lengte motoras. Langere motorassen zijn mogelijk na overleg met WITTENSTEIN.
- 3) Maatvoering is afhankelijk van de gekozen motor.
- 4) De diameter van de motoras kan mbv een afstandsbus worden aangepast. Motorassen met een diameter tot 28mm zijn mogelijk, gelieve hiervoor WITTENSTEIN alpha te raadplegen.

LPB+ 120 MF 1-/2-traps

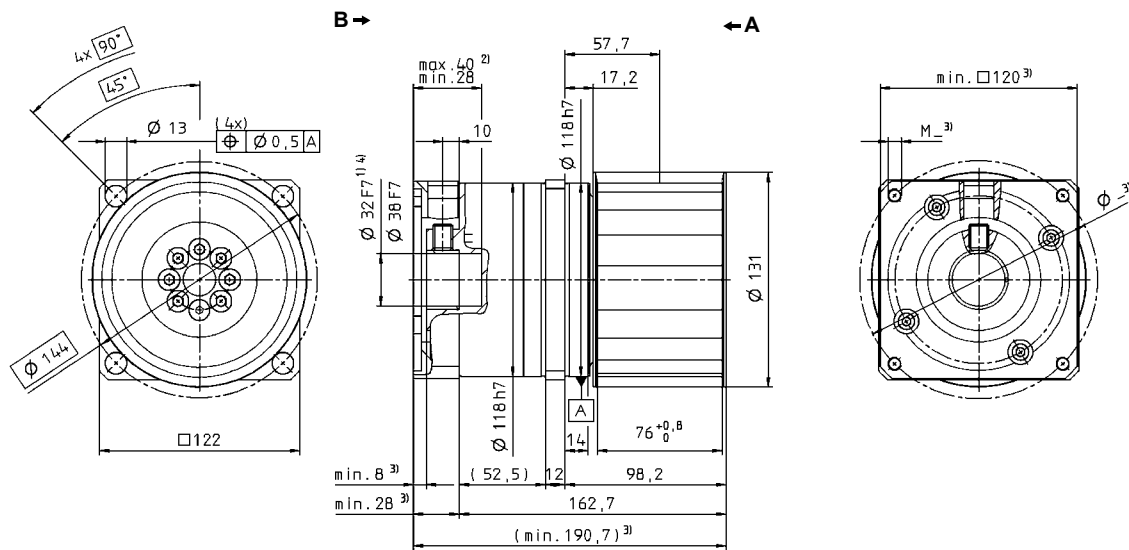
			1-traps					2-traps										
Overbrengingsverhouding ^{d)}	<i>i</i>		3	4	5	7	10	9	12	16	20	25	30	40	50	70	100	
Maximaal versnellingskoppel (max. 1000 cycli per uur)	T_{2B}	Nm	305	305	250	250	220	305	305	305	305	250	305	305	250	250	220	
Nominaal uitgaand koppel (bij n_{1N})	T_{2N}	Nm	155	155	125	125	110	155	155	155	155	125	155	155	125	125	110	
Uitgaand koppel noodstop (1000 keer, over de volledige levensduur van de vertragskast)	T_{2Not}	Nm	400	480	480	480	480	480	480	480	480	480	480	480	480	480	480	
Nominaal aandrijftoerental (bij T_{2N} en een omgevingstemperatuur van 20°C ^{a)})	n_{1N}	min ⁻¹	2600	2600	2600	2600	2600	2600	2600	2600	2600	2600	2600	2600	2600	2600	2600	
Max. aandrijftoerental	n_{1Max}	min ⁻¹	4800	4800	4800	4800	4800	4800	4800	4800	4800	4800	4800	4800	4800	4800	4800	
Gemiddeld leegloopkoppel (bij $n_1=3.000 \text{ min}^{-1}$ en temperatuur vertragskast van 20°C)	T_{012}	Nm	1,1	1	0,9	0,8	0,8	0,6	0,6	0,6	0,5	0,5	0,4	0,5	0,4	0,4	0,4	
Max. hoekverdraaiingsspel	j_t	bgmin	≤ 8					≤ 10										
Stijfheid tegen hoekverdraaiing	C_{t21}	Nm/bgmin	47	47	36	36	30	47	47	47	47	36	47	47	36	36	30	
Max. axiale kracht ^{b)}	F_{2AMax}	N																
Max. radiale kracht ^{c)}	F_{2RMax}	N	9500					9500										
Rendement onder belasting	η	%	97					95										
Levensduur (Berekening : zie hoofdstuk "Informaties".)	L_n	h	> 20000					> 20000										
Gewicht, standaardadapterplaat inbegrepen	<i>m</i>	kg	7,3					9,7										
Geluidsniveau (bij $i=10$ en $n_1=3000 \text{ min}^{-1}$ zonder belasting)	L_{PA}	dB(A)	≤ 68															
Max. toelaatbare temperatuur behuizing	<i>SDgrC</i>		+90															
Omgevingstemperatuur		°C	Van -15 tot +40															
Smering			Levenslang gesmeerd															
Laklaag			Blauw, RAL 5002															
Draairichting			Aandrijfszijde en aangedreven zijde : zelfde draairichting															
Beschermingsklasse			IP 64															
Massatraagheidsmoment (slaet op de ingaande as)	I	32	J_I	kgcm ²	6,8	5,9	5,6	5,2	5,1	5,4	5,4	5,5	5,5	5,3	5,3	5,0	5,0	5,0
	K	38	J_I	kgcm ²	7,7	6,8	6,4	6,1	5,9	6,2	6,2	6,4	6,4	6,2	6,2	5,9	5,9	5,9
Boordiameter van de klemnaaf (mm)																		

- ^{a)} Bij hogere omgevingstemperaturen, het toerental verlagen.
^{b)} Rekening houdend met het flensmidden aan de uitgaande as, bij $n_2 = 100 \text{ min}^{-1}$
^{c)} Met gemonteerde PLPB-riemschijf en bij een toerental van 100 min^{-1}
^{d)} Meer overbrengingsverhoudingen verkrijgbaar op aanvraag: $i = 28$.

LPB+ 1-traps:

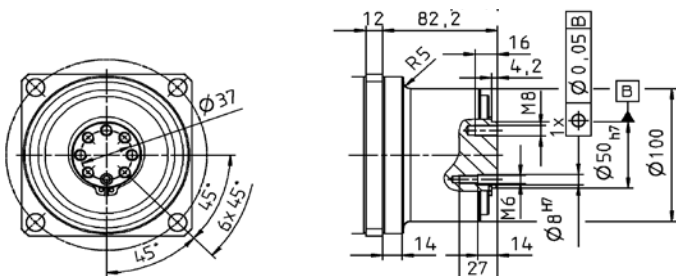


LPB+ 2-traps :



Optie: Riemschijf PLPB+ (niet inbegrepen bij de levering – gelieve apart te bestellen)

Afbeelding: uitgaande flens zonder riemschijf



Riemschijf PLPB+ 120 profiel AT20-0			
Steek	<i>p</i>	mm	20
Aantal tanden	<i>z</i>		19
Omtrek steekcirkel	<i>z * p</i>	mm/omw.	380
Massatraagheidsmoment	<i>J</i>	kgcm ²	50,62
Gewicht	<i>m</i>	kg	2,61

Maattolerantie : ± 1 mm

- 1) Controleren of motoras de juiste maat heeft.
- 2) Min./max. toelaatbare lengte motoras. Langere motorassen zijn mogelijk na overleg met WITTENSTEIN.
- 3) Maatvoering is afhankelijk van de gekozen motor.
- 4) De diameter van de motoras kan mbv een afstandsbus worden aangepast. Motorassen met een diameter tot 38 mm zijn mogelijk, gelieve hiervoor WITTENSTEIN alpha te raadplegen.

CAD-gegevens vindt u terug op www.wittenstein.biz

Motoraanbouw volgens de gebruikshandleiding